

Bienvenido

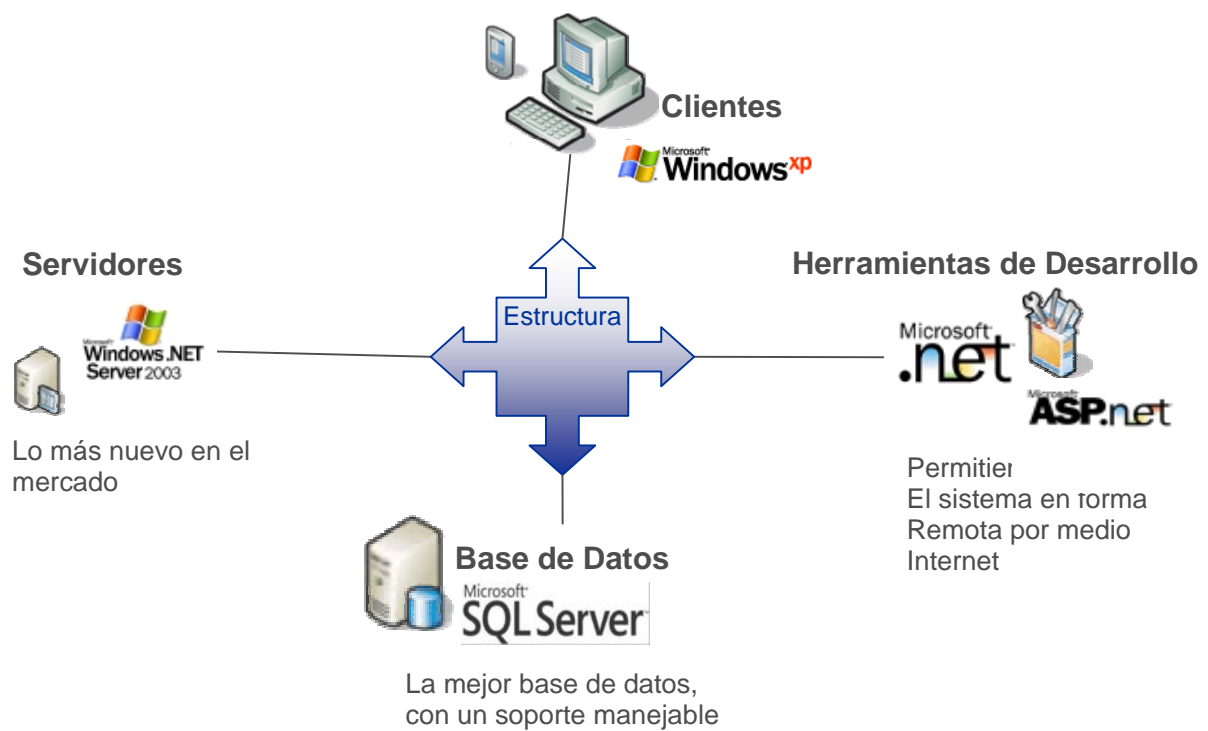
InTGrado



Advertencia:

Este programa está protegido por leyes y tratados internacionales sobre la propiedad intelectual, la reproducción o distribución ilegal de este programa podrá dar lugar a penalizaciones civiles y penales.

Infraestructura necesaria para Implementar IntGrado



Integración de sistemas – Cre@tica

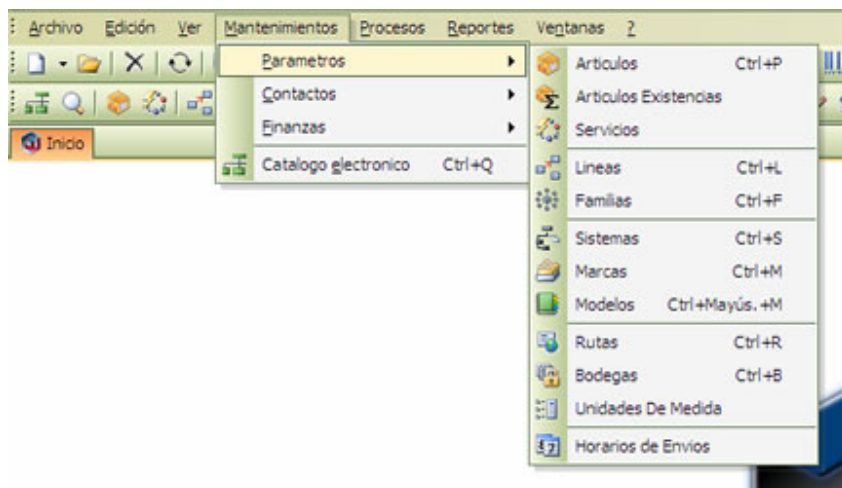




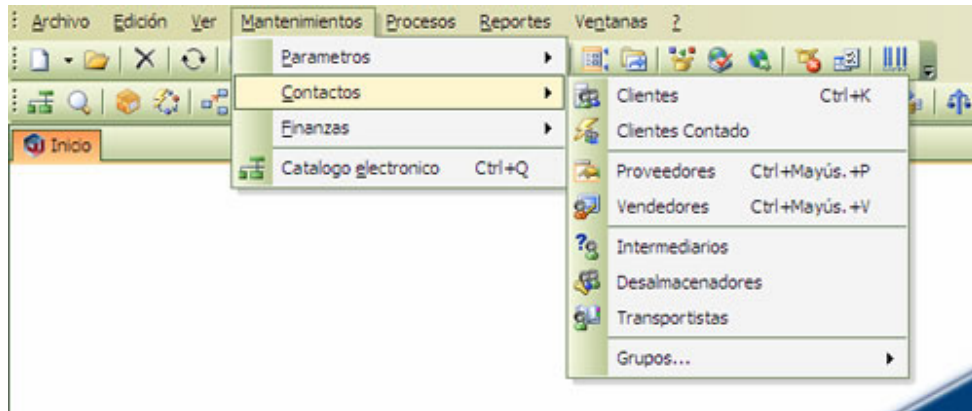
Módulos:

- Preformas
- Pre-facturación
- Generación de Facturas
- Devoluciones
- Compras Locales
- Importaciones
- Control de Bodega
- Encomiendas
- Ordenes de Compra
- Devoluciones
- Ajustes de Inventario
- Traslados de Bodega
- Etc.

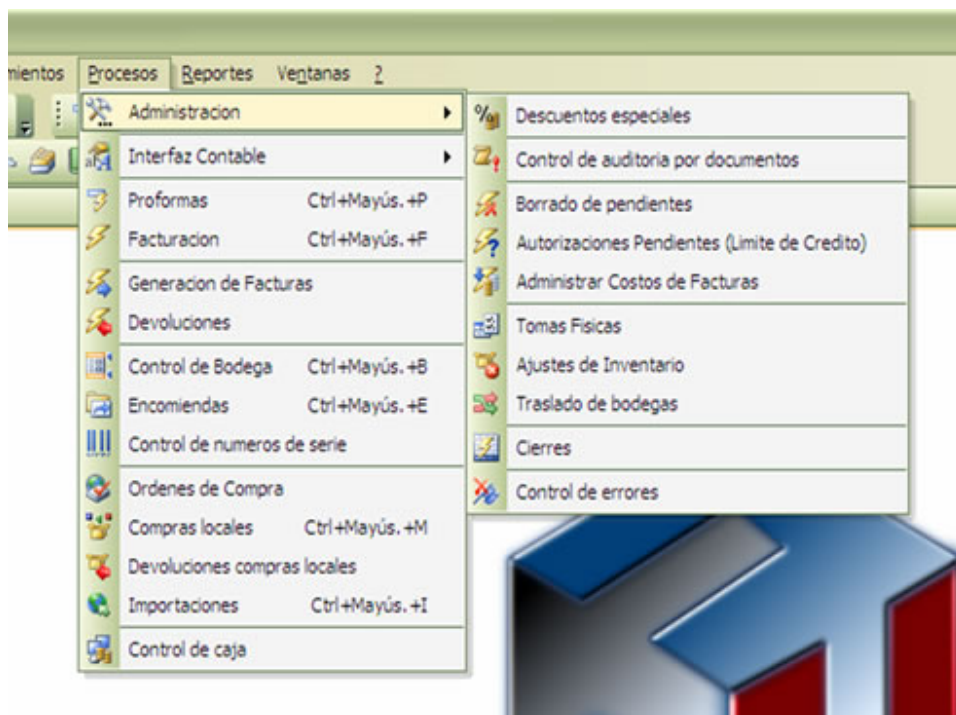
Menú de Opciones - Parámetros



Menú de Opciones – Contactos



Menú de Opciones – Procesos



Cre@tica InTGrado

InTGrado es una completa solución de punto de venta que ayuda a las empresas ahorrar tiempo de gestión financiera tareas cotidianas, a organizarse, y el desarrollo de sus negocios. Con su interfaz familiar de Microsoft Office, este programa es fácil de aprender, por lo que puede ser productivo de inmediato. Buena integración con Microsoft Office Excel hace que el intercambio de información simple y ayuda a aumentar la productividad.

Fácil de aprender y usar

- InTGrado es un programa intuitivo que es fácil de configurar y utilizar.
- No se necesita entrenamiento que permite trabajar rápido con una interfaz cómoda para el usuario que se ve y se siente como los programas que se utilizan diariamente.

Ahorre tiempo la gestión de las tareas diarias

- Su integración con otras herramientas externas es necesaria pero va mas allá, ayuda a racionalizar tiempo en las tareas repetitivas.
- Fácil de compartir y reutilizar la información de los clientes a través de diferentes formas y otros programas externos sin tener que volver a escribir los mismos datos, lo que reduce las posibilidades de error y de ahorro de tiempo.
- Realice un seguimiento de sus gastos.
Seguir y administrar los empleados, facturas, tiempo y el inventario.

Obtener una visión completa de su negocio

Creatica mantiene todos sus datos financieros y la información comercial en un solo lugar. Esa consolidación le permite encontrar fácilmente la información que necesita para tomar mejores decisiones de negocios informadas.

Características importantes de su diseño

- Listas Potentes y personalizables

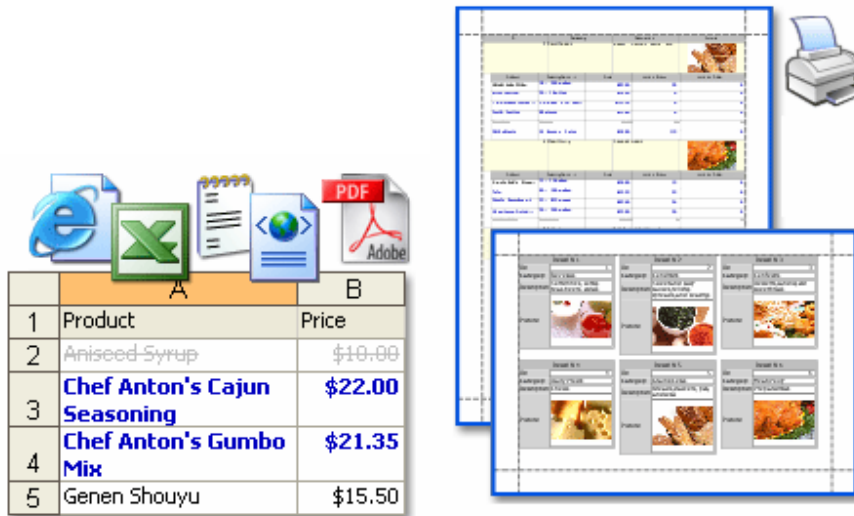
The screenshot displays a data table with columns: Factura, Proveedor, Vendedor, Proveedor, Sub Total, and Generada. The table is filtered by date, showing records for 04/02/2008, 05/02/2008, and 06/02/2008. A context menu is open over the table, offering options like 'Ordenación Ascendente', 'Ordenación Descendente', 'Deshacer Ordenación', 'Agrupar Por Ésta Columna', 'Panel de Agupaje', 'Seleccionador Columnas', 'Anchura Automática', 'Quitar Filtro', and 'Editor de Filtros'. Another 'Personalizar' dialog box is open, listing fields for customization: 'Compania', 'Fecha Vencimiento', 'Forma Pago', 'I.V.', 'Moneda', 'No Orden Compra', 'Observaciones', 'Otros Impuestos', and 'Tipo Cambio'. The status bar at the bottom indicates 'Registro 18 de 311' and a total value of '98,373,471.43'.

Factura	Proveedor	Vendedor	Proveedor	Sub Total	Generada
117895	IMPORTACIONES GM	IMPORTACIONES GM		12,600.00	✓
4301	LABORATORIOS ARBO	LABORATORIOS ARBO		29,800.00	✓
193078	PARTES DE CAMION S.A.	PARTES DE CAMION S.A.		31,200.40	✓
19959	AGENCIA PEREZ INTER...	AGENCIA PEREZ INTE...		86,130.32	
437263	MAROTO Y BALMACEDA...	MAROTO Y BALMACED...		9,725.98	
122971	RECTIFICADORA FREN...	RECTIFICADORA FRE...		120,000.00	
				98,373,471.43	

Ordenamiento, Diferentes formas de hacer filtros, Agrupamiento, Personalización de campos y columnas, Indicadores de posicionamiento relativo en la lista, Pies de Lista con Sumadores, Editores en lista

No se trata sólo de la visualización y edición de datos de una fuente de datos predefinidos. Usted puede proporcionar fácilmente entre las aplicaciones visualización mediante un reporte o mediante una exportación Usted puede exportar cualquier lista a un archivo con uno de los siguientes formatos:

TXT, XML, XSL, HTML, XLS, PDF.



• **Tablas Pivotes (Cubos)**

Arrastre Filtros Aquí

TOTAL	IMPUESTO_VENTAS	UTILIDAD_NOMINAL	Arrastre Columnas Aquí		
BODEGA			Total General		
	ID_LINEA		TOTAL	IMPUESTO_VENTAS	UTILIDAD_NOMINAL
10 - Repuesto Nuevo			113759142.762033	172.7836352088404	
20 - Repuesto Usado	330		575000	0	
	325		395500	13	
	320		2950000	0	
	300		4172250	3.25	
	007		15572900	0.230088495575221	
20 - Repuesto Usado Total			23665650	16.480088495575221	
Bodega 1	113		33904.746	13	
Total General			137458697.508033	202.263723704415621	

Lista de Campos del Cubo

Arrastre Elementos al Cubo

- COSTO
- DESCUENTO
- DESCUENTO_NOMINAL
- IMPUESTO_NOMINAL
- SUB_TOTAL_FACTURA
- SUBTOTAL_REAL
- TIPO DOCUMENTO
- TOTAL_CALCULADO
- UTILIDAD_PORCENTUAL

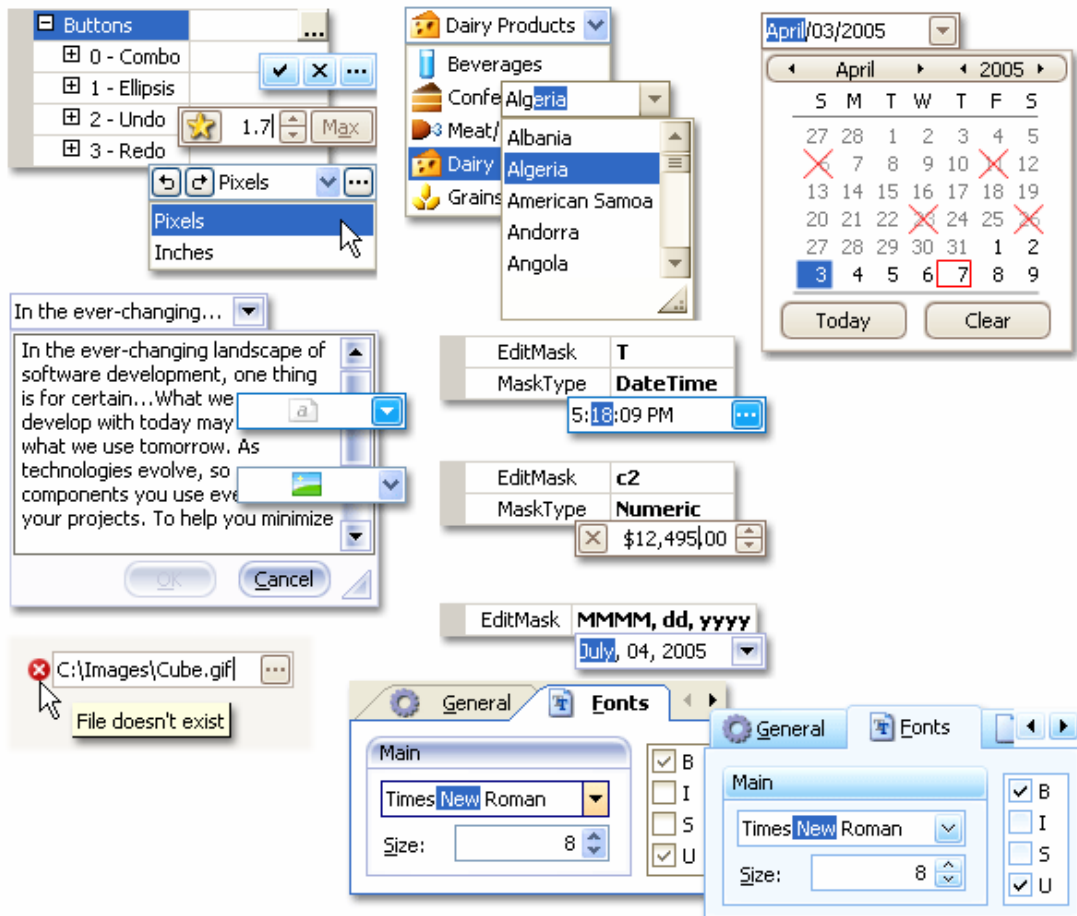
Añadir A Área de Columnas

Ordenamiento, Diferentes formas de hacer filtros, Agrupamiento, Personalización de Campos, Filtros, Columnas, Datos, Filas y todo en forma dinámica y en tiempo real con datos reales y actualizados.

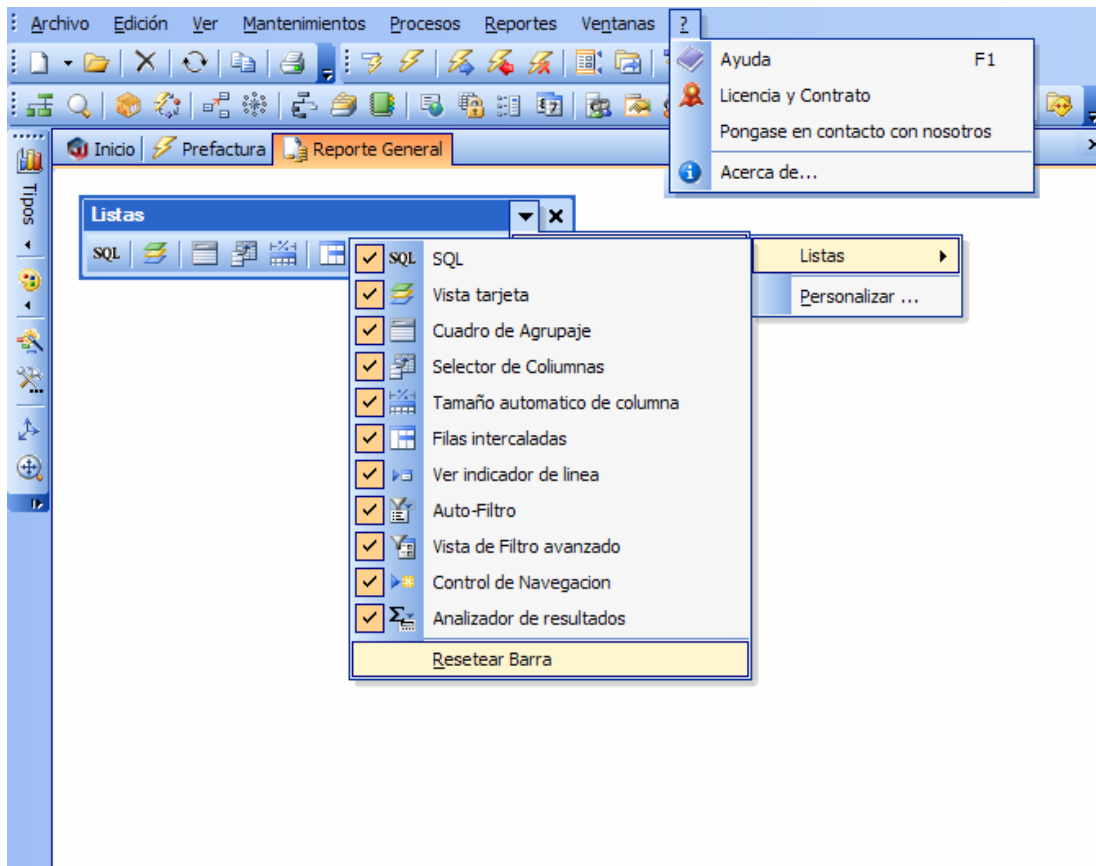
Usted puede exportar cualquier lista a un archivo con uno de los siguientes formatos:

TXT, XML, XSL, HTML, XLS, PDF.

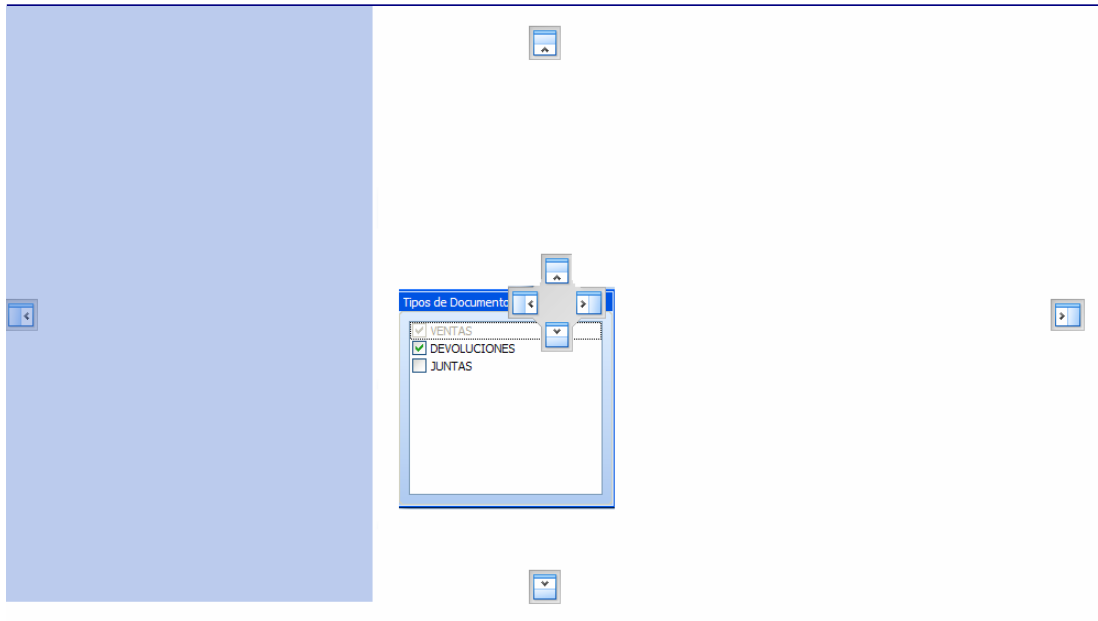
• Editores enriquecidos y funciones múltiples



• **Barras de Herramientas**

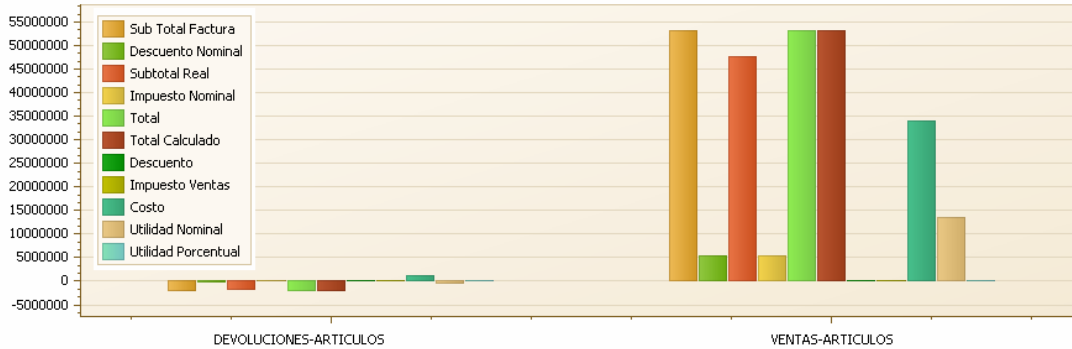


Personalizables, Inteligentes, Accesos con permisos de seguridad, Barras flotantes, y espacio de trabajo por fichas integrado para trabajos múltiples la capacidad de ventas acoplables.

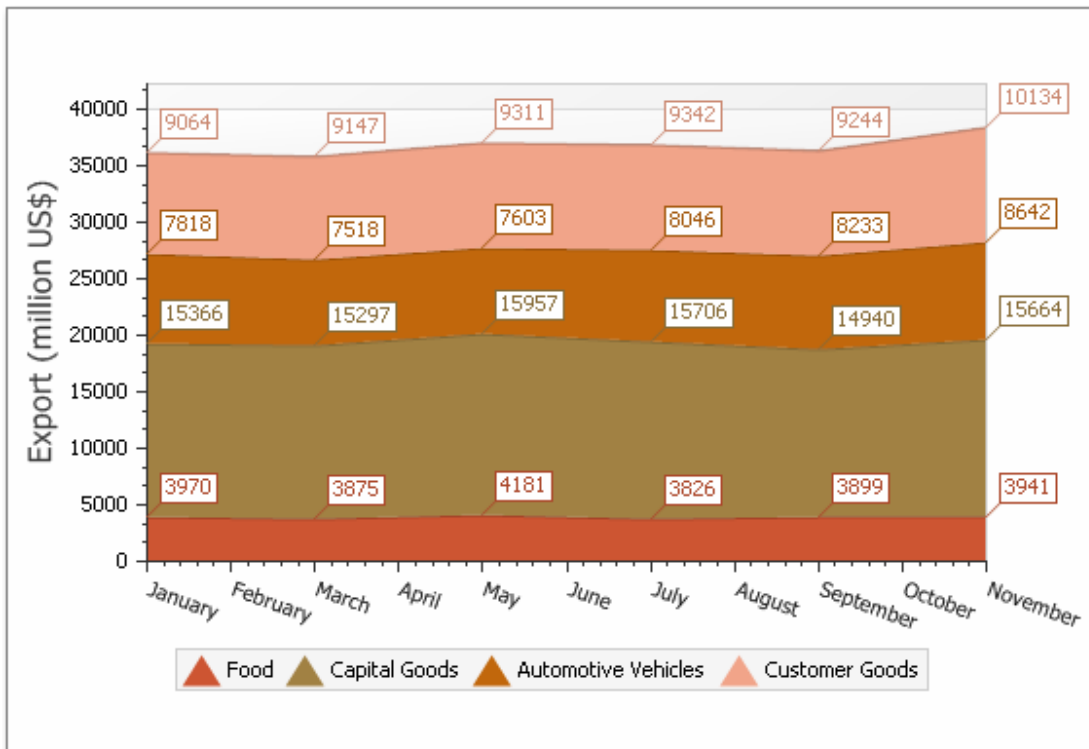


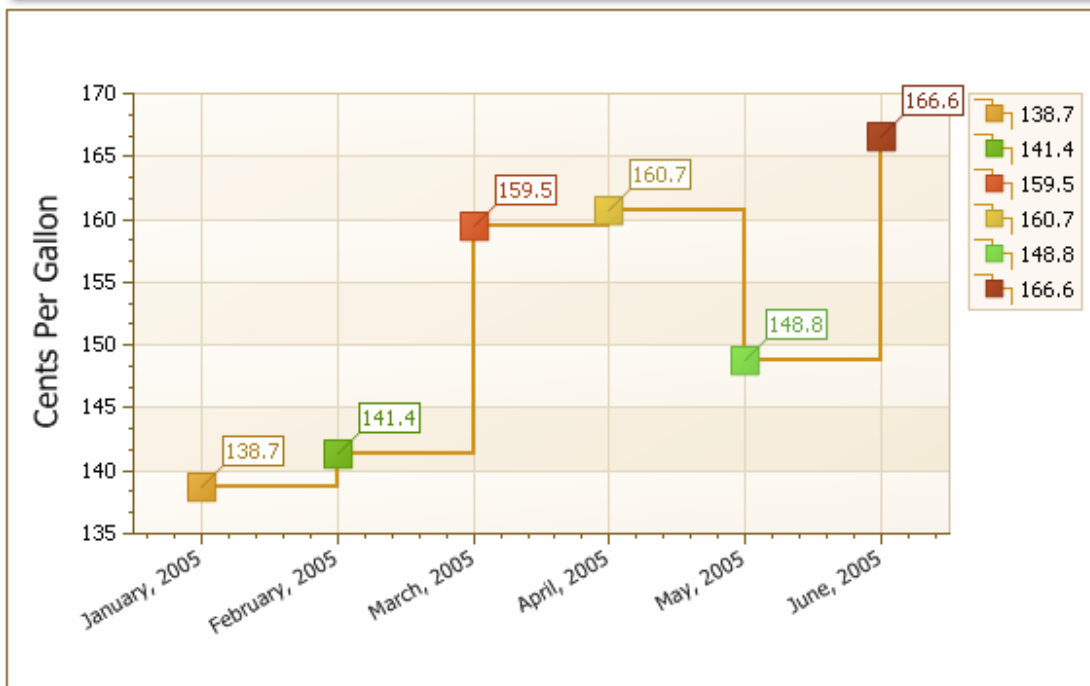
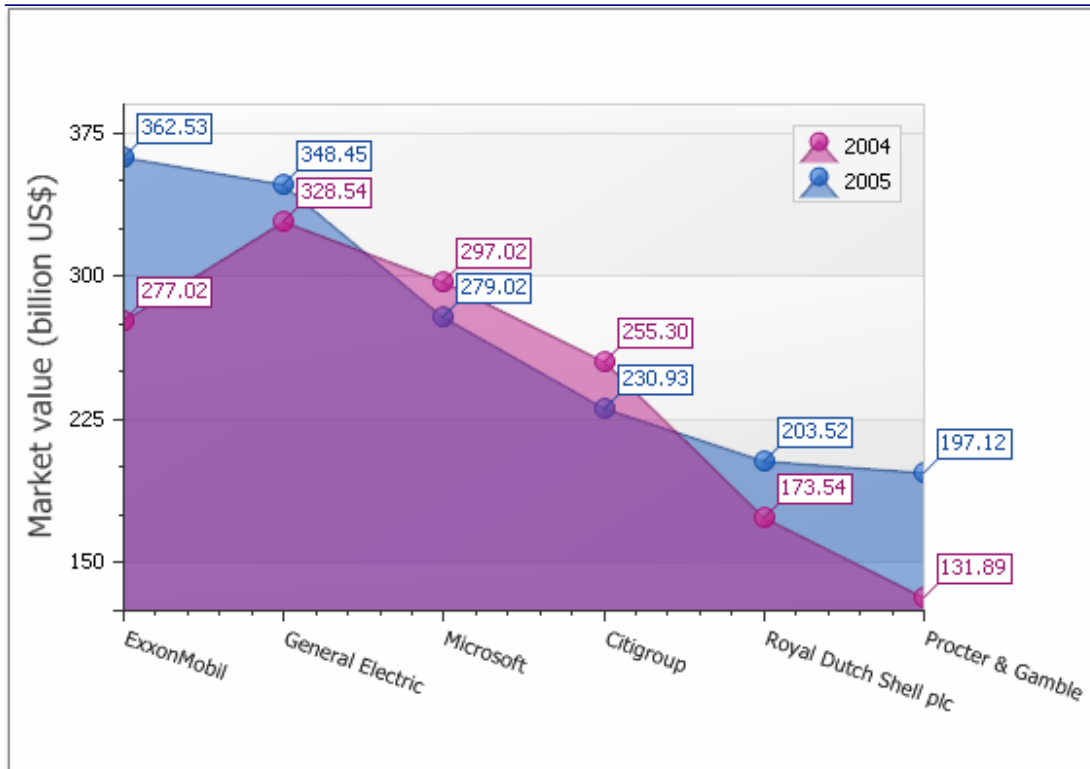
• Gráficos

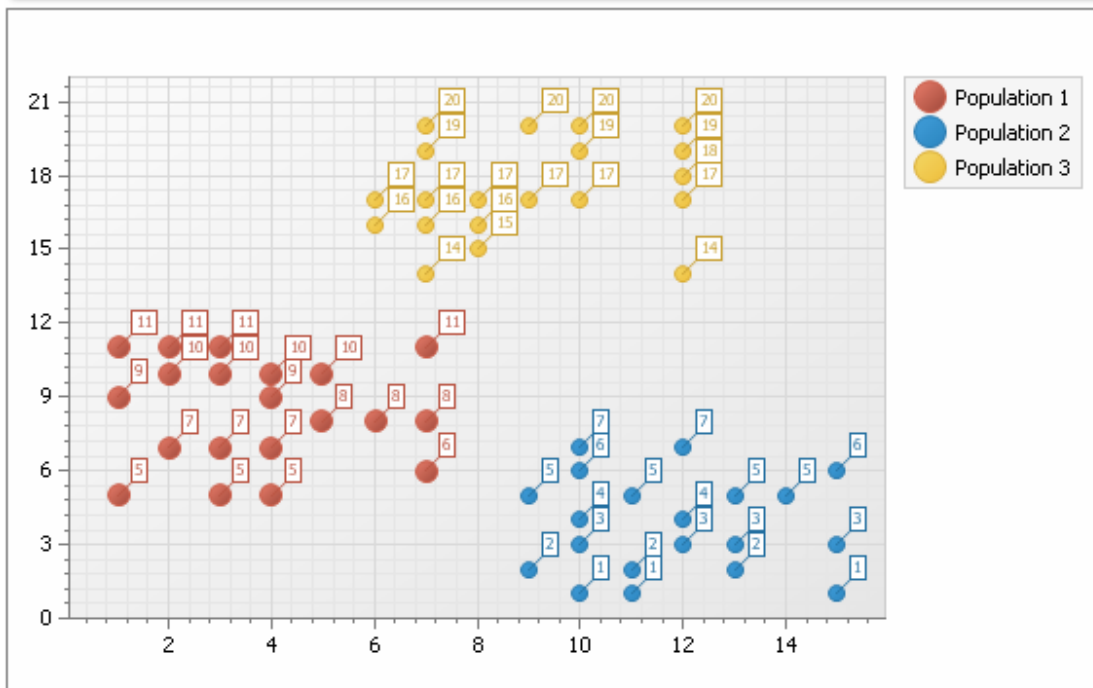
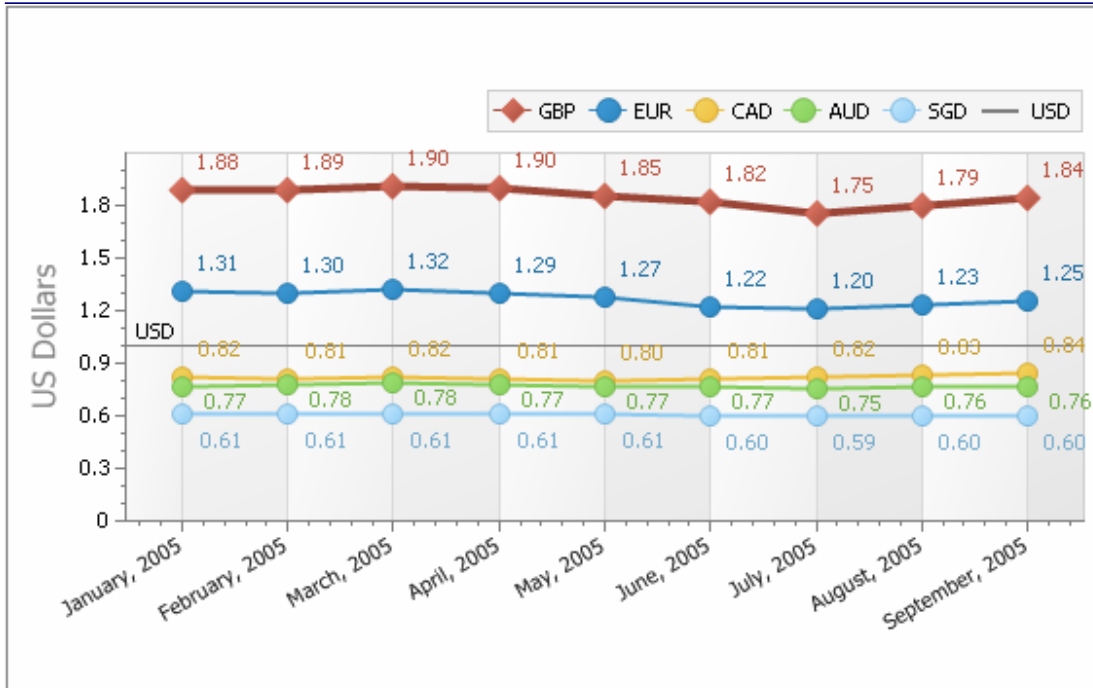
Reporte Detallado de Ventas (Con Cierre)

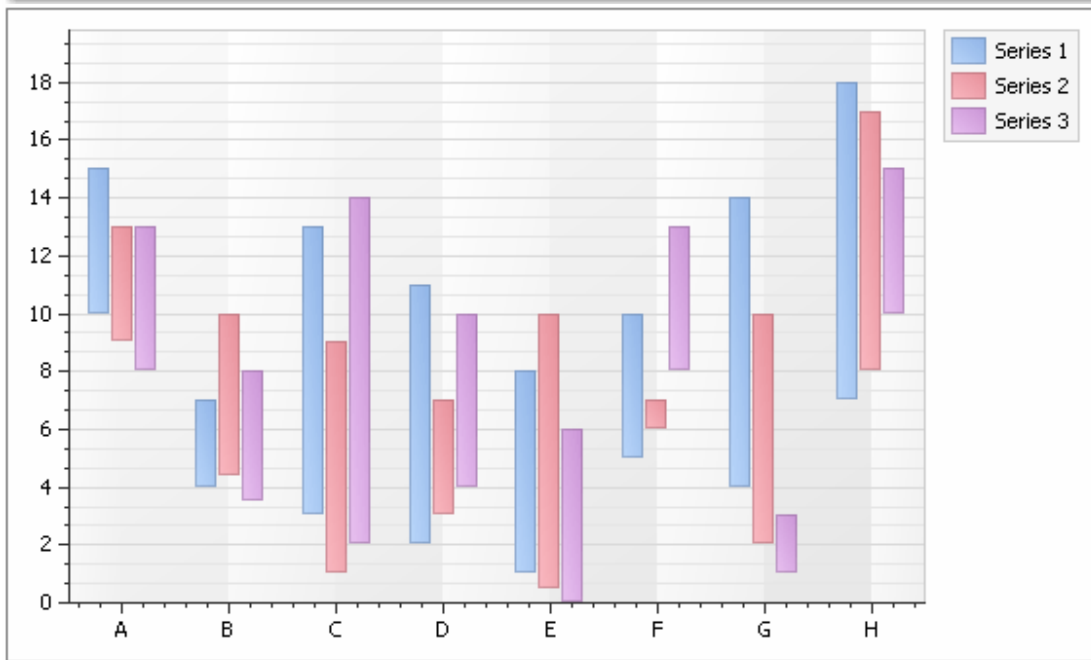
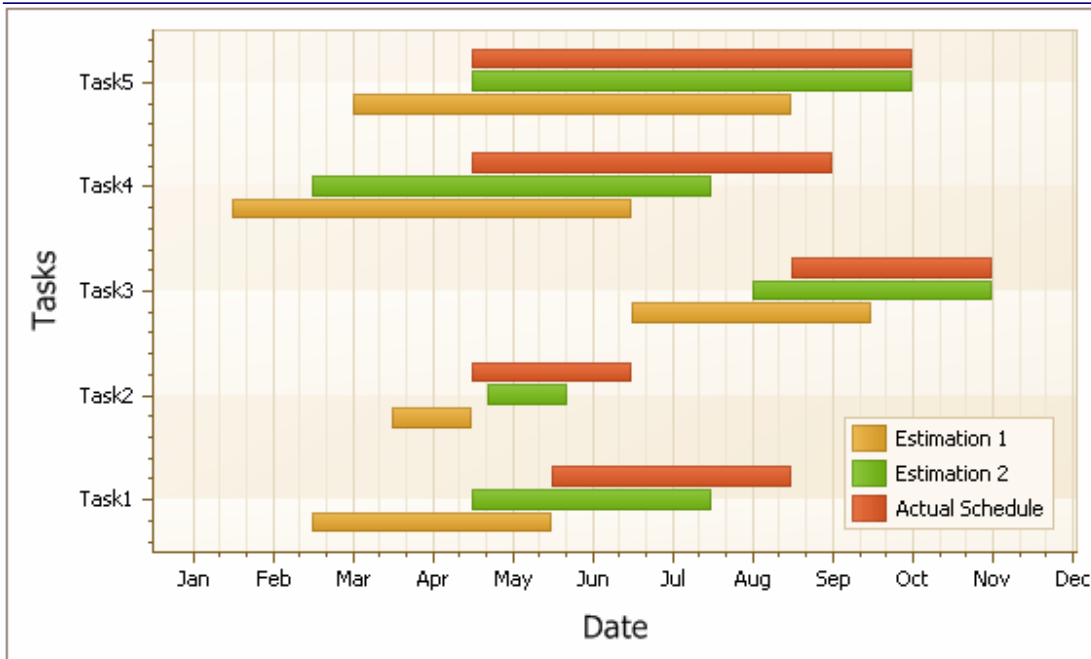


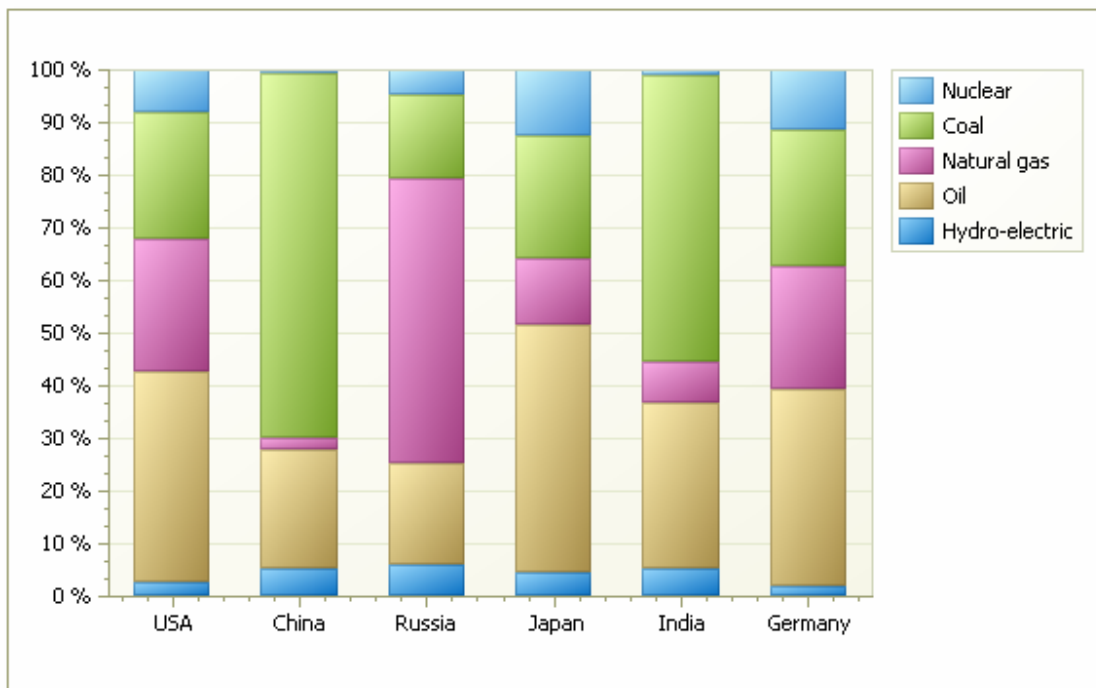
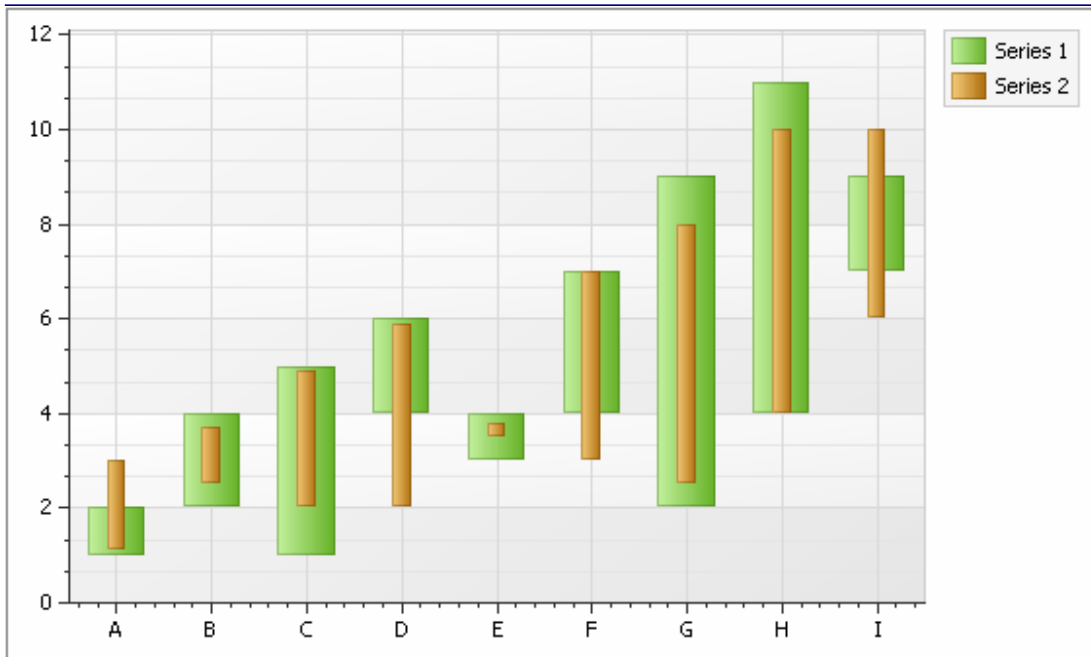
Gráficos Brillantes de con diferente esquemas de colores y presentaciones

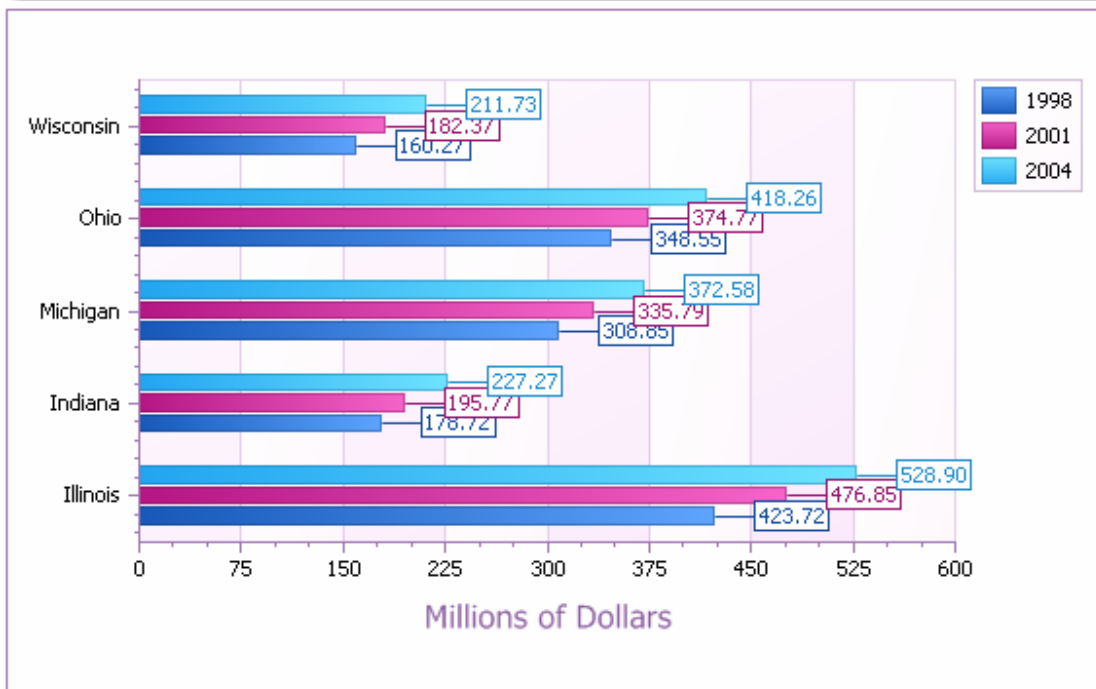
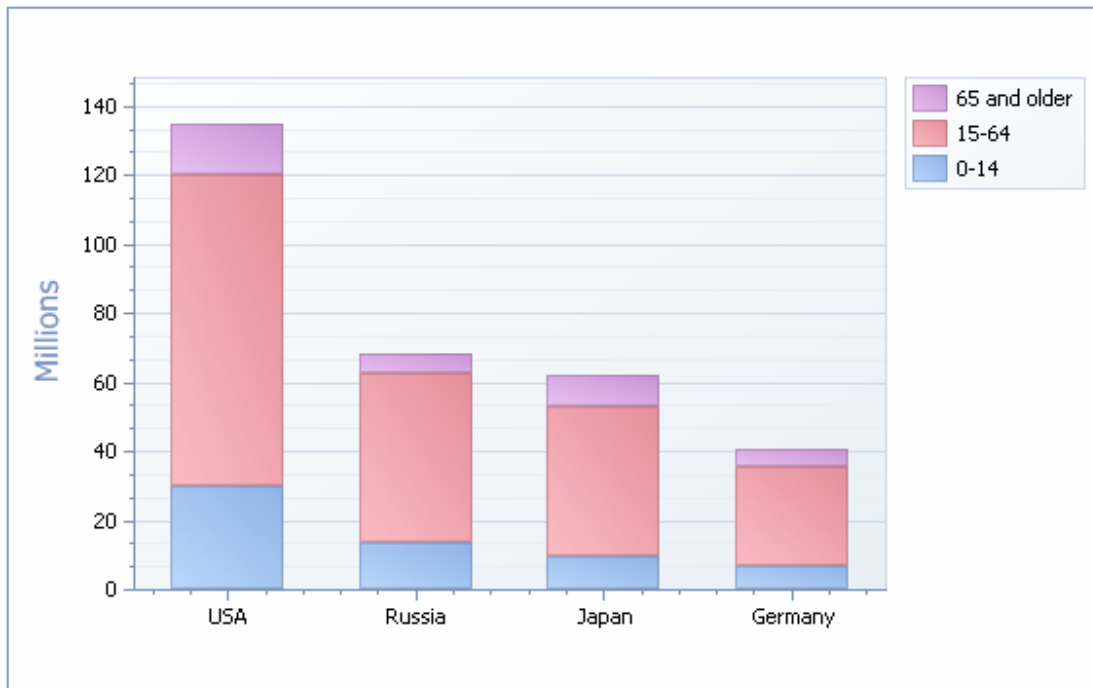


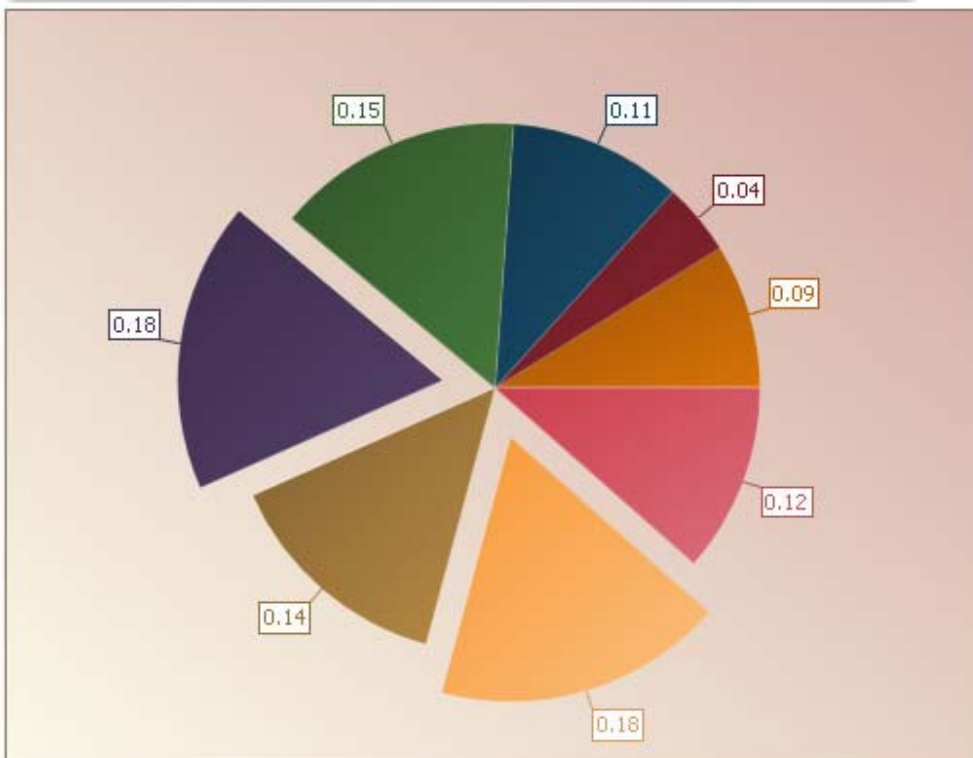
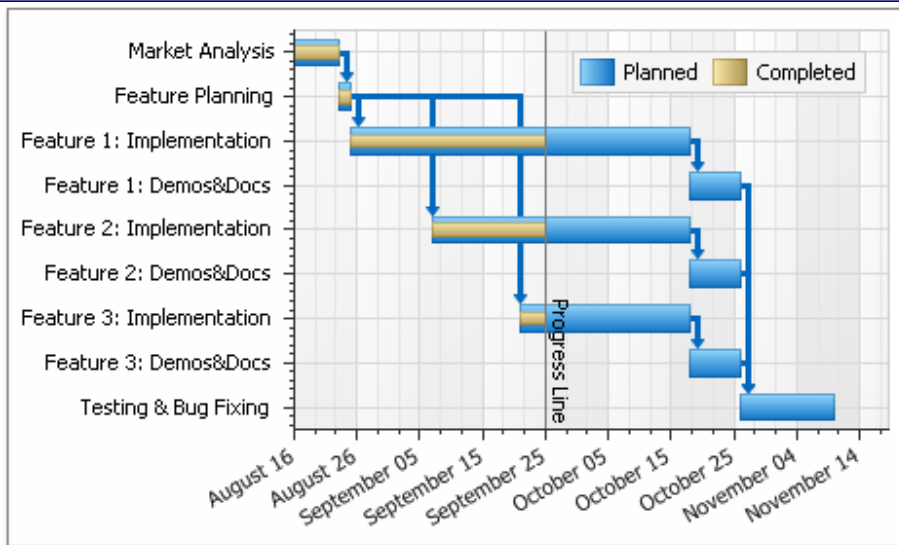




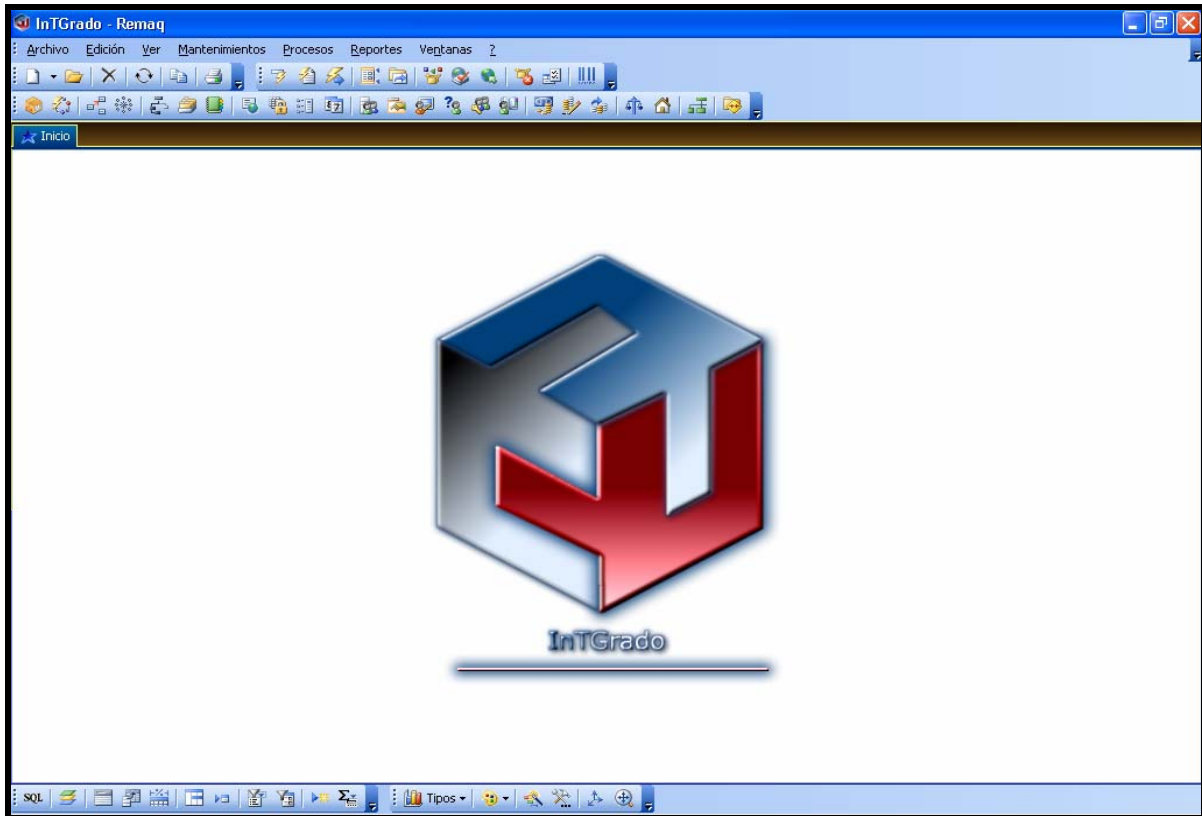








Manual de Usuario



Bienvenidos a la pantalla principal del sistema a partir de esta pantalla y los botones que nos ofrece tendremos las demás pantallas con las cuales podremos trabajar. Para que podamos entender el sistema veremos todos los botones y sus funciones además de las pantallas que vemos a partir de ellos.

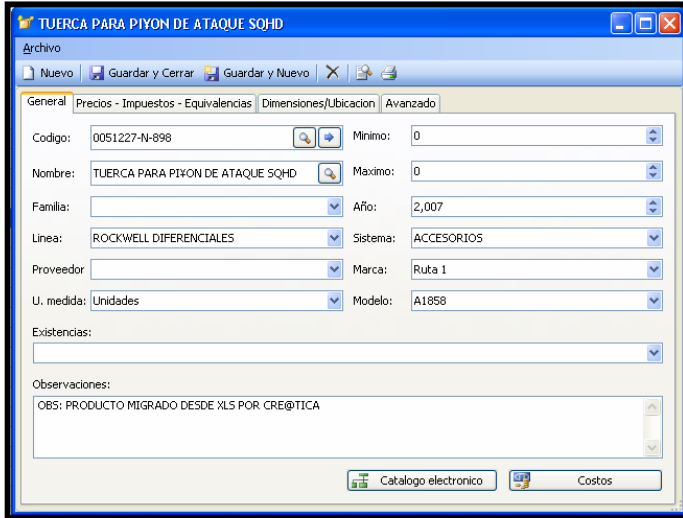
Vamos a iniciar con los botones:

- Este es el botón que nos va a servir para poder ver toda la lista de artículos que tenemos en el sistema ingresados de forma previa
Al presionar este botón veremos la pantalla que nos servirá para poder ver todos los detalles de la lista de productos

Codigo	Nombre	Linea
0051199P-1394	RESPIRADERO DE DIFERENCIAL	ROCKWELL DIFERENCIALES
0051199-P-1394	VALVULA RESPIRADERO	ROCKWELL DIFERENCIALES
0051199-Q-1889	SEGURO	ROCKWELL DIFERENCIALES
0051199-R-2176	SEGURO TUERCA LATERAL SQHD	ROCKWELL DIFERENCIALES
0051199-R-4048	VALVULA	ROCKWELL DIFERENCIALES
0051199-Z-1430	ARANDELA	ROCKWELL DIFERENCIALES
0051227-A-937	TUERCA P/FUIS CONECTOR SSHD	ROCKWELL DIFERENCIALES
0051227-D-940	TUERCA DEL FUIS BLOQUEO SSHD	ROCKWELL DIFERENCIALES
0051227-J-946	TUERCA P/FUIS CONECTOR SSHD	ROCKWELL DIFERENCIALES
0051227-N-898	TUERCA PARA PIXON DE ATAQUE SQHD	ROCKWELL DIFERENCIALES
0051227-Q-901	TUERCA FUIS CONECTOR SQ100	ROCKWELL DIFERENCIALES
0051227-R-902	TUERCA FUIS DEL BLOQUEO SQ100	ROCKWELL DIFERENCIALES
0051227-Z-936	TUERCA SQHD	ROCKWELL DIFERENCIALES
0051229-A-1301	SEGURO ROL PILOTO SQHD	ROCKWELL DIFERENCIALES
0051229-A-1500	TUERCA	ROCKWELL DIFERENCIALES
0051229-A-4785	ARANDELA BRONCE /1229-P-4072	ROCKWELL DIFERENCIALES
0051229-D-4788	ARANDELA	ROCKWELL DIFERENCIALES
0051229-D-992	ARANDELA P/SATELITES DIFF SSHD	ROCKWELL DIFERENCIALES
0051229-E-993	ARANDELA P/PLANETARIOS DIFF SSHD	ROCKWELL DIFERENCIALES
0051229-G-2763	SEGURO DE OJO SQHP	ROCKWELL DIFERENCIALES
0051229-H-2764	ARANDELA SQHP BRONCE 57MM	ROCKWELL DIFERENCIALES
0051229-J-1622	ARANDELA PLANETARIO DEL TROMPO SQHD	ROCKWELL DIFERENCIALES
0051229-K-3001	ARANDELA	ROCKWELL DIFERENCIALES
0051229-M-2769	ARANDELA SSHD	ROCKWELL DIFERENCIALES
0051229-M-4069	ARANDELA SQHP BRONCE 60MM	ROCKWELL DIFERENCIALES
0051229-Q-2877	ARANDELA SQHD PLANETARIO TROMPO SAT	ROCKWELL DIFERENCIALES

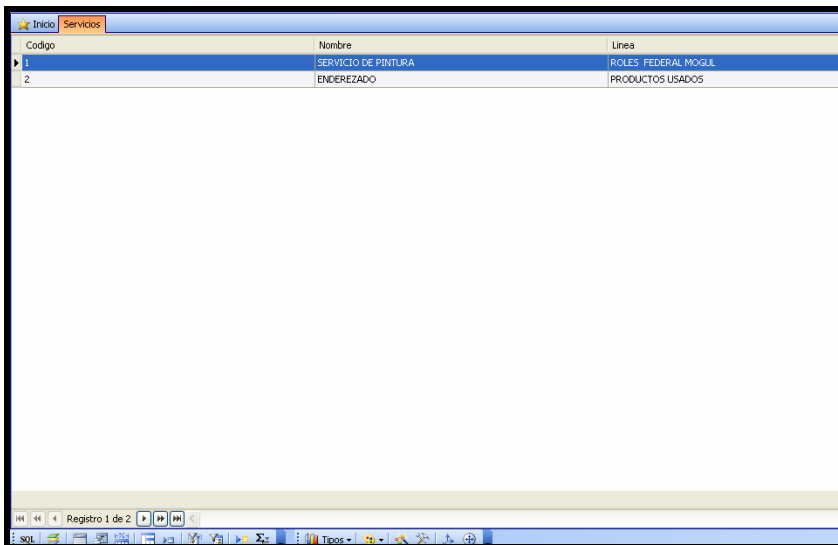
En la parte inferior izquierda tendremos unos pequeños botones los cuales nos van a servir para pasar las páginas de la lista de artículos.

Para poder regresar de esta pantalla a la pantalla principal nada mas le damos clic a la viñeta que dice "Inicio". Además si le damos doble clic ya sea al código al nombre o la línea tendremos un menú que ayudara con diferentes funciones.



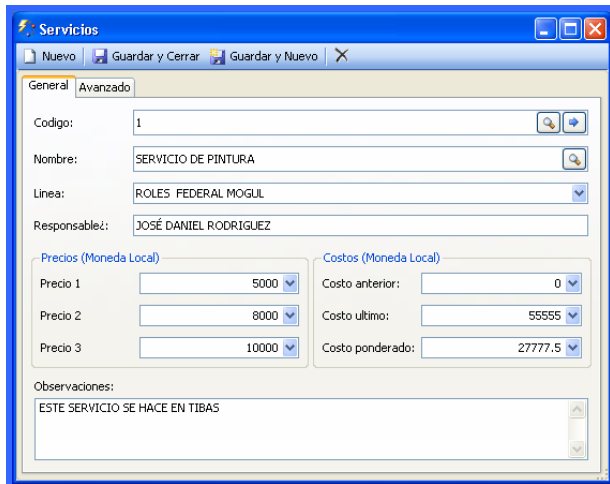
Esta pantalla que tenemos acá nos va a permitir hacer muchas con la información de los artículos podemos consultar todos los datos podemos buscar datos en el sistema, hacerle modificaciones agregar quitar o eliminar algunos datos, las dimensiones de de la ubicación y otros datos en la pestaña de avanzado apartar de la cual veremos también otra pantalla la cual utilizaremos para agregar datos.

Este es al botón de servicios gracias a este botón podremos ver una pantalla con la cual se podrá ver y trabajar con los servicios que se pueden ofrecer.



Esta es la pantalla de servicios en esta pantalla veremos y trabajaremos con los detalles de los servicios. En esta pantalla al igual que la anterior si le damos doble clic al código nombre o la línea entonces veremos el menú que nos va a ayudar con diferentes que cosas que pueden ser necesarias.

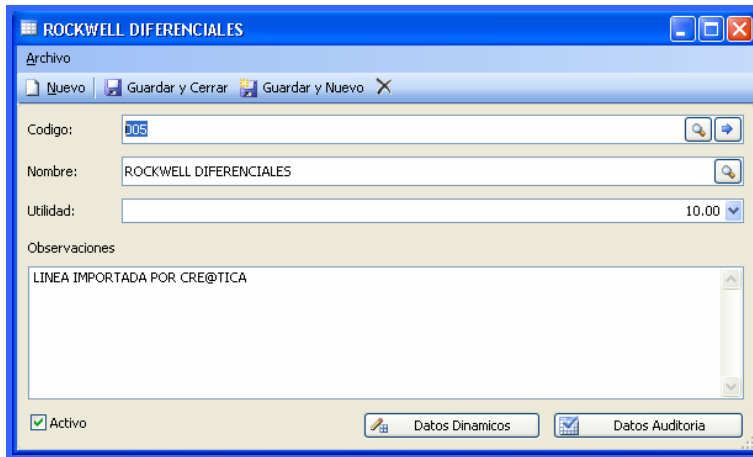
A estos servicios también podremos darle un mantenimiento podemos ingresar a esta nueva pantalla de mantenimiento al darle doble clic al servicio y veremos la siguiente pantalla



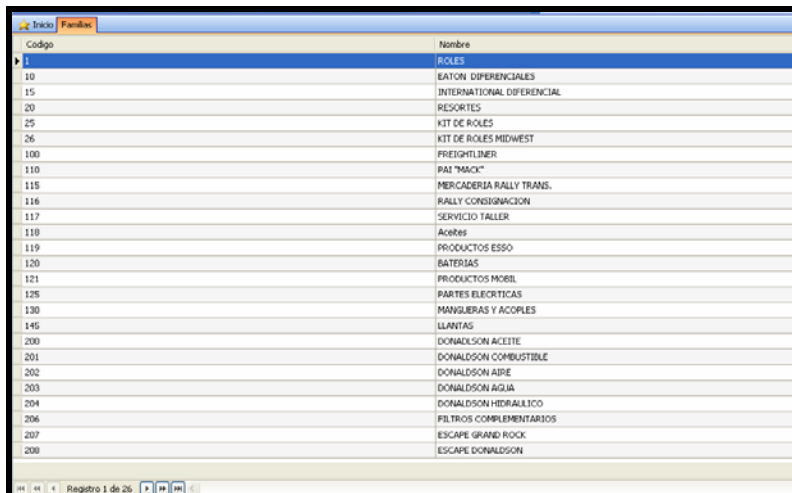
En esta pantalla tendremos espacios en los cuales veremos los datos de los servicios o escribiremos los nuevos. Si queremos hacer alguna modificación algún servicio que tenemos en el sistema podemos hacer clic a los botones de búsqueda y ellos buscaran han sistema los datos y detalles que se necesiten.



con este botón veremos la esta pantalla la cual podremos ver la lista de líneas las cuales las podemos utilizar actualizar o modificar con la pantalla de modificaciones ya sea agregar cambiar o eliminar también con el código y el nombre podemos ver el menú y lo con el que podemos trabajar mejor la pantalla



Esta pantalla nos va a servir para hacerle modificaciones a la lista de líneas con esta pantalla podremos agregar guardar nuevos datos buscar algunos que ya tengamos en el sistema entre otras funciones.



Codigo	Nombre
1	ROLES
10	EATON DIFERENCIALES
15	INTERNATIONAL DIFERENCIAL
20	RESORTES
25	KIT DE ROLES
26	KIT DE ROLES MIDWEST
100	FRESHLINER
110	PAI "MACK"
115	MERCADERIA RALLY TRANS.
116	RALLY CONSIGNACION
117	SERVICIO TALLER
118	Acabes
119	PRODUCTOS ESSO
120	BATERIAS
121	PRODUCTOS MOBIL
125	PARTES ELECTRICAS
130	MANGUERAS Y ACOPLES
145	LLANTAS
200	DONALDSON ACEITE
201	DONALDSON COMBUSTIBLE
202	DONALDSON AIRE
203	DONALDSON AGUA
204	DONALDSON HIDRAULICO
206	FILTROS COMPLEMENTARIOS
207	ESCAPE GRAND ROCK
208	ESCAPE DONALDSON

A partir de este botón de la pantalla principal es que veremos esta pantalla. Esta es la pantalla que nos va a presentar la lista de familias para los productos acá también tendremos la pantalla de modificaciones y el menú de trabajo.



Este botón sirve para ver la pantalla de la lista de sistemas con la podemos trabajar y darle mantenimiento

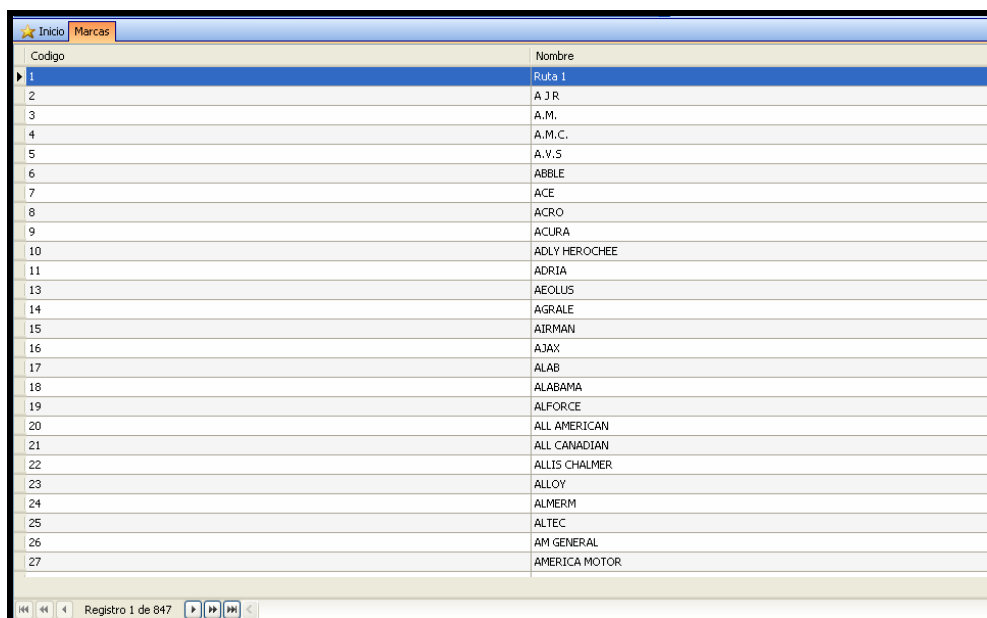
Esta es la pantalla:

Codigo	Nombre
1	ACCESORIOS
2	CARROCERIA
3	Codigo 3
4	ELECTRICO
5	ESCAPE
6	FILTRADO
7	PRENOS
8	GENERAL
9	ILUMINACION
10	MOTOR
11	PARTES DE FURGON
12	RODAMIENTO
13	SEÑALIZACION
14	SUSPENSION
15	TRANSMISION DE CAJAS DE CAMBIO
16	TRANSMISION DE DIFERANCIALES


En esta pantalla veremos los detalles de la lista de sistemas. Además podremos hacerle modificaciones ya sean agregar, eliminar, cambiar o modificar algún dato o lo que tengamos que hacer con los sistemas.

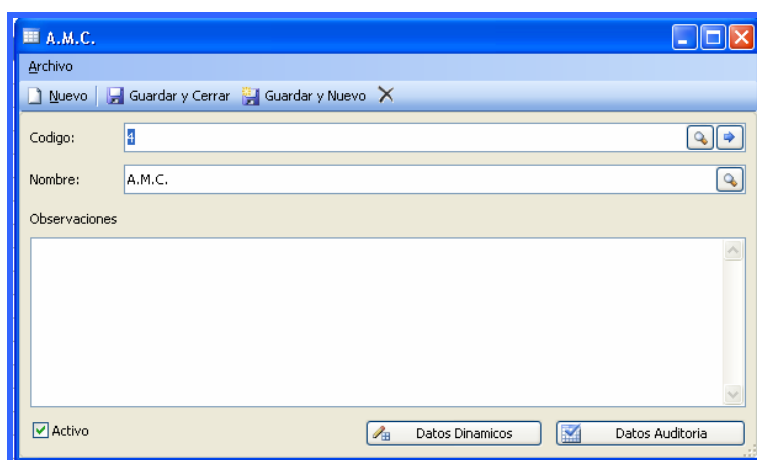
Acá al darle doble clic en código o nombre veremos al anterior menú con que el podremos:

- Ordenar de forma ascendente o descendente
- Deshacer la ordenación
- Agrupar por columna
- Hacer un panel de agrupación
- Seleccionar las columnas
- Elegir algún tipo de anchura
- Quitar el filtro
- Un editor de filtros
- Seleccionar la anchura automática



Codigo	Nombre
1	Ruta 1
2	A J R
3	A.M.
4	A.M.C.
5	A.V.S
6	ABBLE
7	ACE
8	ACRO
9	ACURA
10	ADLY HEROCHEE
11	ADRIA
13	AEOLUS
14	AGRALE
15	AIRMAN
16	AJAX
17	ALAB
18	ALABAMA
19	ALFORCE
20	ALL AMERICAN
21	ALL CANADIAN
22	ALLIS CHALMER
23	ALLOY
24	ALMERM
25	ALTEC
26	AM GENERAL
27	AMERICA MOTOR

 Al presionar este botón es que veremos la pantalla con la lista de marcas que tendremos en el sistema para cada producto. En esta pantalla también tendremos la ya mencionada pantalla de modificaciones y cambios para cada una de las marcas además del menú de trabajo.



A.M.C.

Archivo

Nuevo Guardar y Cerrar Guardar y Nuevo X

Codigo:

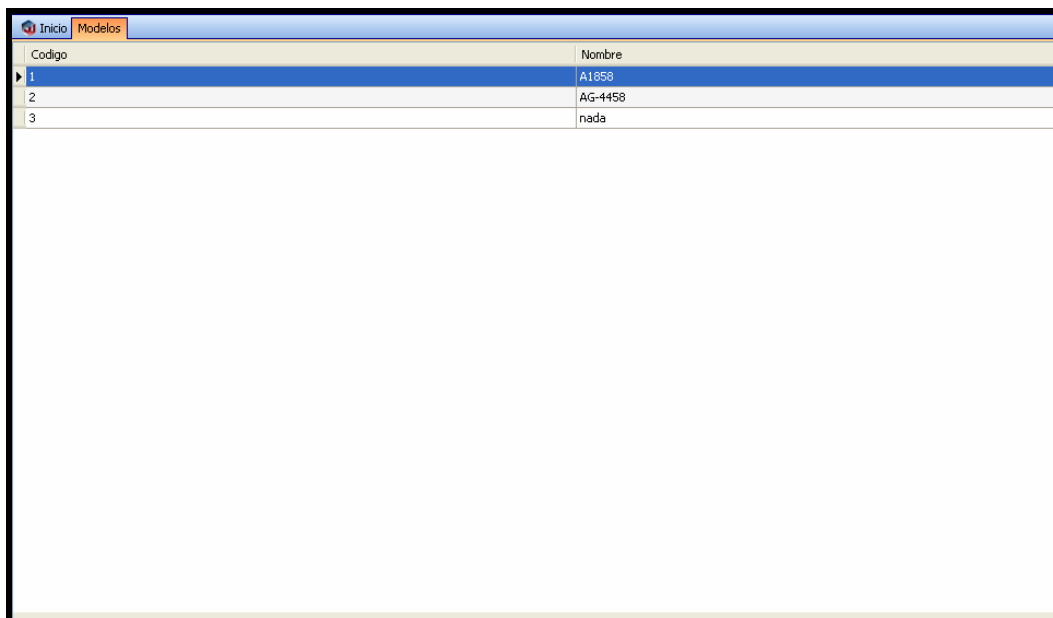
Nombre:

Observaciones

Activo

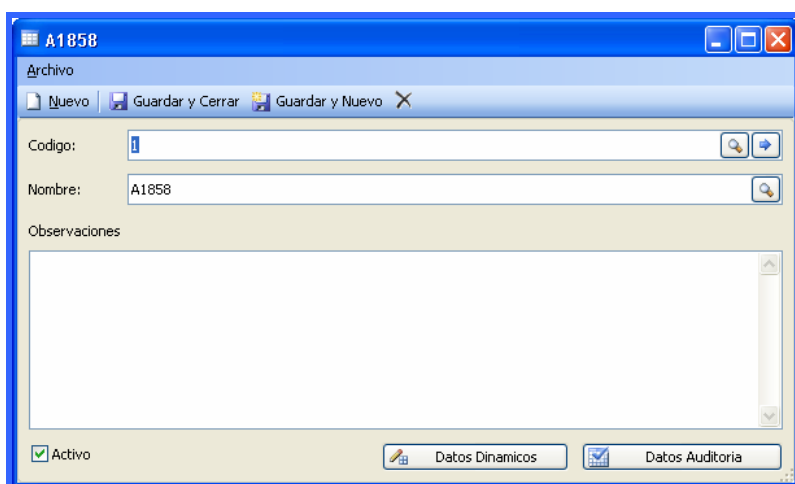
Datos Dinamicos Datos Auditoria

Esta pantalla nos va a ayudar hacerle modificaciones a las marcas de los productos podemos agregar quitar o modificar las marcas.



Codigo	Nombre
1	A1858
2	AG-4458
3	nada

- Con este botón es que veremos la pantalla de modelos de lo que necesitemos tener en el sistema.



A1858

Archivo

Nuevo Guardar y Cerrar Guardar y Nuevo

Codigo: []

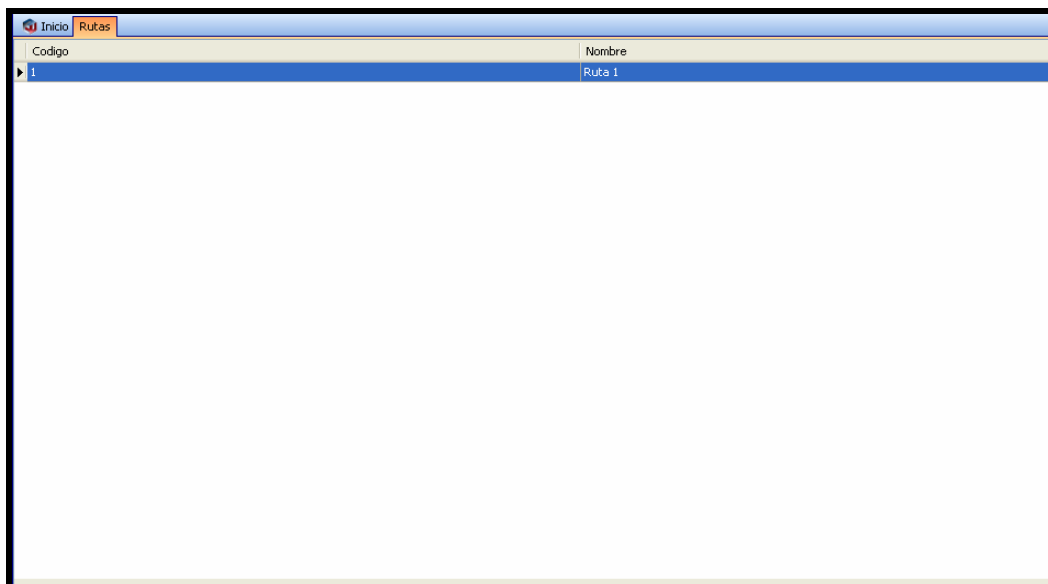
Nombre: A1858

Observaciones


Activo

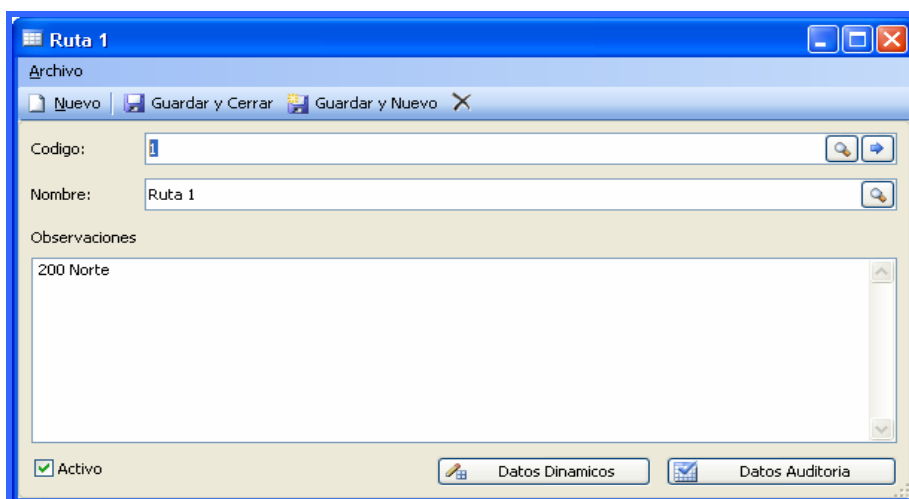
Datos Dinamicos Datos Auditoria

Con esta pantalla es con la podremos darle un mantenimiento a los modelos quitar agregar o modificar.



Codigo	Nombre
1	Ruta 1

 A partir este botón es que podremos trabajar con esta pantalla podremos establecer las rutas. A demás podemos hacerles cambios a los códigos y nombres con solo hacerle clic al código o al nombre para ver el menú de trabajo



Ruta 1

Archivo

Nuevo Guardar y Cerrar Guardar y Nuevo

Codigo: 1

Nombre: Ruta 1

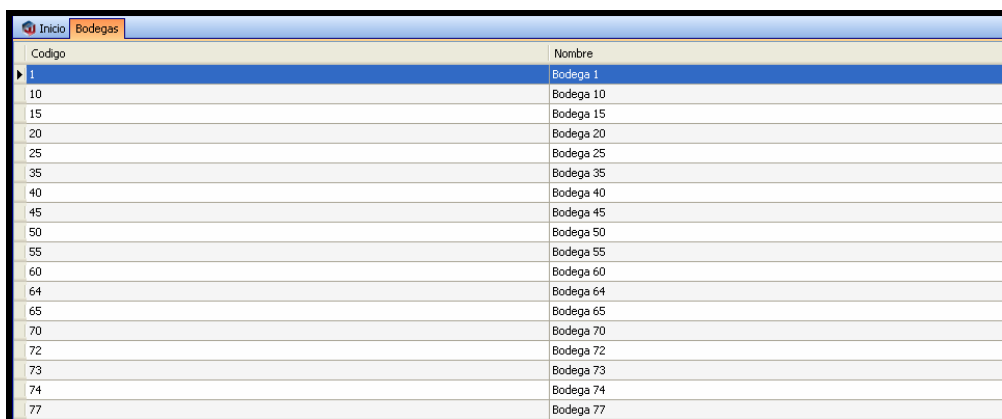
Observaciones

200 Norte


Activo

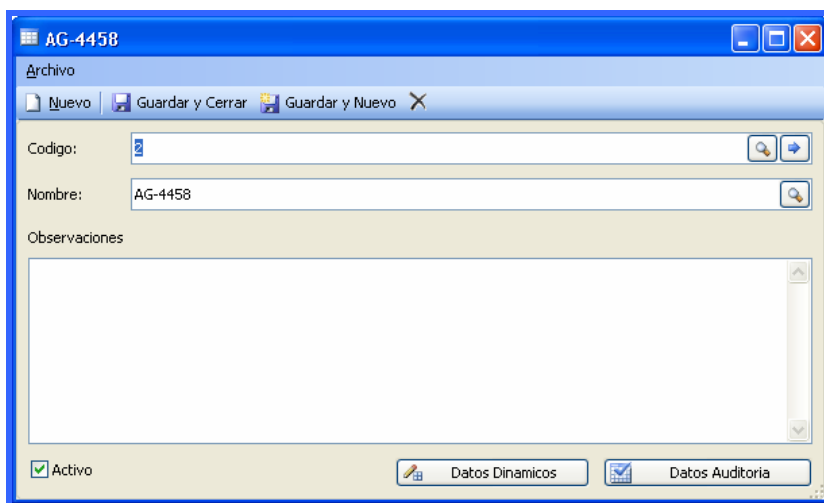
Datos Dinamicos Datos Auditoria

Al igual que los demás tenemos una pantalla de mantenimiento donde le podemos dar un mantenimiento a las rutas



Codigo	Nombre
1	Bodega 1
10	Bodega 10
15	Bodega 15
20	Bodega 20
25	Bodega 25
35	Bodega 35
40	Bodega 40
45	Bodega 45
50	Bodega 50
55	Bodega 55
60	Bodega 60
64	Bodega 64
65	Bodega 65
70	Bodega 70
72	Bodega 72
73	Bodega 73
74	Bodega 74
77	Bodega 77

 Con este icono es que podremos ingresar a la pantalla de bodegas en ella tendremos todas las bodegas en lista además tendrán códigos con los que trabajaremos.



AG-4458

Archivo

Nuevo Guardar y Cerrar Guardar y Nuevo X

Codigo: 2

Nombre: AG-4458

Observaciones

Activo

Datos Dinamicos Datos Auditoria

Al igual que las otras pantallas tendremos la pantalla que nos va a permitir hacer modificaciones como lo son agregar eliminar o cambiar alguna bodega o código. Además tendremos también los menús de código y nombre con los que podemos trabajar algunas cosas de la lista de bodegas.

Codigo	Nombre
1	Unidades
2	Metros
3	Libras
4	Kilos

El utilizar este icono podremos ver la pantalla de las unidades de medida. También tendremos la pantallita de modificaciones para poder trabajar con las unidades de medidas. Además tenemos los menús en el nombre y el código.

Codigo	Nombre	Salida	Destino
1	San Jose - Guanacaste	San Jose - 10:00	Guanacaste - 01:00:00 p.m.
2	San Jose - Heredia	San Jose - 10:00:00 a.m.	Heredia - 04:00:00 p.m.

Esta es la pantalla de horarios de envíos para los productos que serán enviados a los diferentes clientes por los que fueron adquiridos acá tendremos todos los detalles de las entregas.

The screenshot shows a software window titled "Ppppp" with a menu bar containing "Archivo", "Nuevo", "Guardar y Cerrar", and "Guardar y Nuevo". Below the menu bar are several input fields: "Codigo:" with the value "4", "Nombre:" (empty), "Salida:" (empty), "Destino:" (empty), and "Hora:" (empty) for both "Salida" and "Destino". There is also a "Observaciones" text area. At the bottom, there are checkboxes for "Activo" (checked), "Datos Auditoria", and "Datos Dinamicos".

También vamos a tener la pantalla que nos va a ayudar hacerle modificaciones a los datos de esta pantalla. Y el menú de trabajo que podremos ver y utilizar al darle clic derecho al código, nombre, salida, destino.

Codigo	Nombre
000001	TRANSPORTES CHASUCO
000002	TRANSPORTES CHINCHILLA
000003	TRANSPORTES RIWAS
000004	ELIXMARIA S.A
000005	TRAYGO
000006	CARLOS AGUILAR GONZALES
000007	RANDALL FONSECA CASTILLO
000008	HAIRO FONSECA CASTILLO
000009	EITHEL PORRAS FERNANDEZ
000010	JULIO VILLALOBOS VIQUEZ
000012	ASDRUBAL LEON
000013	CARLOS TENCIO CORDERO
000014	TRANSPORTES AZOFEIFA
000015	JAIME SALAZAR LIZANO
000016	JUAN CARLOS ROJAS ALFARO
000018	SERGIO GONZALEZ
000019	ROY QUESADA OVIEDO
000020	MAINOR SOTO BOLAÑONS
000022	LIDIA ROJAS
000023	DOMINGO LEON
000024	JOSE RODRIGUEZ BARBOZA
000025	EWIN LEON
000026	JOSE LEON
000027	TITO MONGE
000028	JORGE QUESADA
000029	VINICIO QUESADA

Esta es la pantalla que nos mostrara los clientes que tengamos en lista con todos sus datos con código y nombre

Además también tendremos la pantalla de modificaciones para hacerle las modificaciones necesarias a los datos de cada cliente. También tenemos el menú de trabajo que nos va a servir para realizar diversas tareas que pueden ser importantes.

JAIME SALAZAR LIZANO

Archivo

Nuevo Guardar y Cerrar Guardar y Nuevo X

General Telefonos - Correos - Direcciones Avanzado

Codigo: 000015

Nombre: JAIME SALAZAR LIZANO

Contacto: -

Departamento: -

Puesto: -

Identificación: 1-381-103

Observaciones


REGISTRO MIGRADO POR CRE@TICA

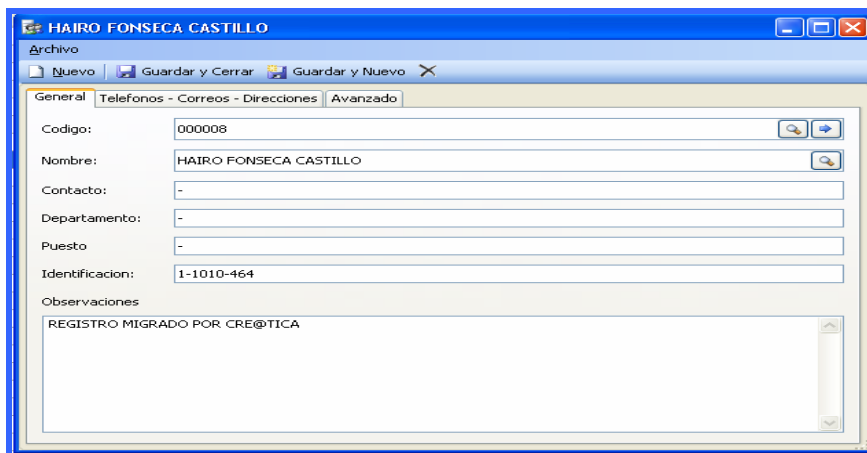
Codigo	Nombre
000000	194
000001	BATERIAS RECORD DE COSTA RICA S.A.
000002	DIS. MUNDIALES DE CENTROAMERICA S.A
000003	SACEX S.A.
000004	ECO METACEN, C.R. S.A.
000005	PARTES DE CAMION S.A.
000006	SERVIFRENOS CARTAGO S.A.
000007	RALLY DE CENTROAMERICA S.A.
000008	FILTROS J.S.M.S.A.
000009	REFACCIONES DIGESA S.A.
000010	REPUESTOS PARA CAMIONES
000011	REPREMART
000012	INMOBILIARIA AB OCHO S.A.
000013	MAROTO Y BALMACEA S.A.
000014	AGENCIA PEREZ INTERNACIONAL, S.A.
000015	T.R.A.A REPUESTOS S.A.
000016	REPUESTOS PARA EQUIPO PESADO FM S.A
000017	IMPORTADORA QUIGO S.A.
000018	MAQUINARIA Y TRACTORES. LTDA
000019	LA CASA DEL FILTRO
000020	FERREMAT S.A.
000021	ECATRANS S.A.
000022	DEPOSITO INTER. DE CARGA ECATRANS
000023	PARTES PARA BOMBA S.A. "PARBO"
000024	PARBO (PARTES PARA BOMBAS S.A.)
000025	PROTECTORA DE CREDITO COMERCIAL S.A

Con esta pantalla veremos todos los datos de los proveedores en productos con los cuales podremos trabajar.

También tendremos la pantalla de modificaciones para hacerles los cambios necesarios a los proveedores los que necesitemos hacerles. Además podemos utilizar también el menú de trabajo con el que podremos hacerle cambios a los códigos o nombres de los proveedores.

Codigo	Nombre
1	Asdrubal Barrantes Rojas
2	Danny Carballo
3	Horacio Lopez
4	Ricardo C
5	Jose Leon
6	Allan Obando
7	Victor Julio
8	Geovanny Carvajal N.
9	Joh Junior Sanchez
10	Carlos Lopez Ortiz
11	Jahiro Picado Brenes
12	Mainor Barrientos
21	Jairo Soto Fernandez
22	JOHN

 Esta que tenemos acá es la pantalla de los vendedores con todos sus datos y todos los detalles de venta
También vamos a tener la pantalla de modificaciones para poder modificar los detalles de lo vendedores



HAIRO FONSECA CASTILLO

Archivo

Nuevo Guardar y Cerrar Guardar y Nuevo X

General Telefonos - Correos - Direcciones Avanzado

Codigo: 000008

Nombre: HAIRO FONSECA CASTILLO

Contacto: -

Departamento: -

Puesto: -

Identificacion: 1-1010-464

Observaciones

REGISTRO MIGRADO POR CRE@TICA

Codigo	Nombre
1	Creatica
2	John

- En esta pantalla podremos ver todos los intermediarios de los productos además también tendremos la pantalla de modificaciones para cambiar los detalles de los intermediarios.

Creatica

Archivo

Nuevo Guardar y Cerrar Guardar y Nuevo

General | Telefonos - Correos - Direcciones | Avanzado

Codigo: 1

Nombre: Creatica

Contacto: Jonathan Chaves

Departamento: Ventas

Puesto: Gerente

Identificación: 1-5115-5151

Observaciones:

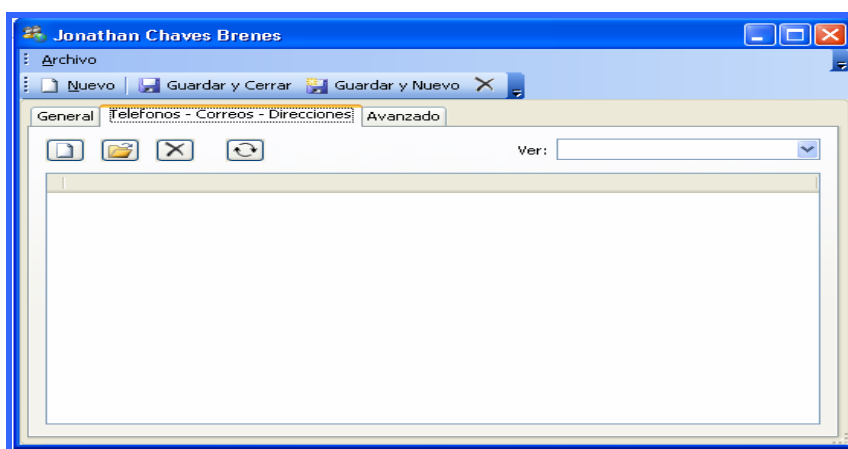
También tenemos la pantalla de modificaciones con la que podemos hacerle cambios a los datos los intermediarios además de agregar o quitar.

Codigo	Nombre
1	Jonathan Ch. B
2	John



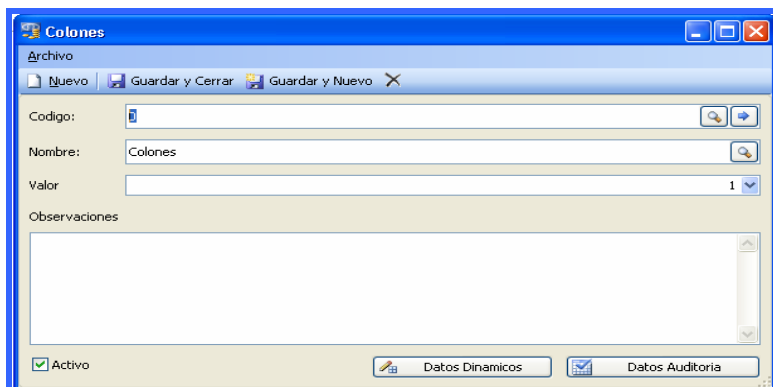
Codigo	Nombre
1	Jonathan Chaves Brenes
2	john

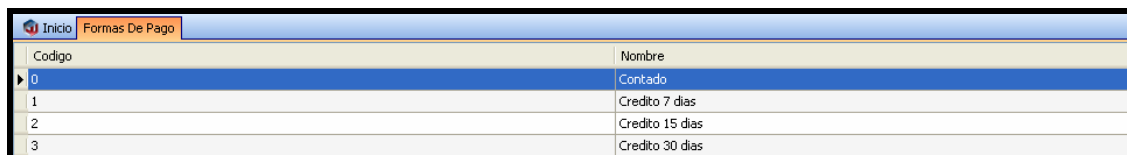
Esta es la pantalla de los transportistas en esta pantalla podremos ver todos los detalles de los mismos además de poder hacerle diferentes modificaciones con la pantalla respectiva de modificaciones que nos facilita el sistema.



Codigo	Nombre
0	Colones
1	Dolares
2	Euros

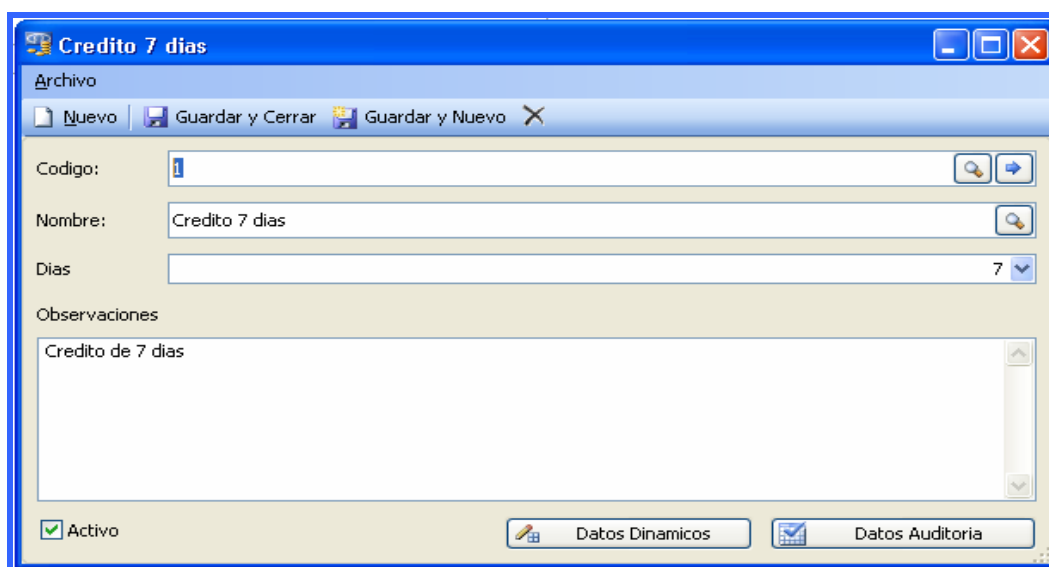
En esta pantalla podremos ver todos los tipos de monedas y sus datos además de poder agregar, eliminar o modificar los datos con la pantalla siguiente





Codigo	Nombre
0	Contado
1	Credito 7 dias
2	Credito 15 dias
3	Credito 30 dias

Esta es la pantalla que nos va servir como forma de pago para de los clientes al igual que las otras pantallas a esta también la podemos dar un mantenimiento con la respectiva pantalla de mantenimiento que veremos a partir de esta pantalla.



Archivo

Nuevo Guardar y Cerrar Guardar y Nuevo X

Codigo: 1

Nombre: Credito 7 dias

Dias: 7

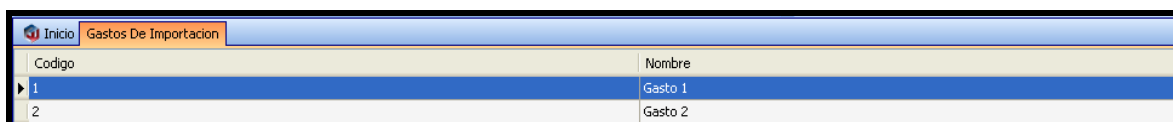
Observaciones

Credito de 7 dias


Activo

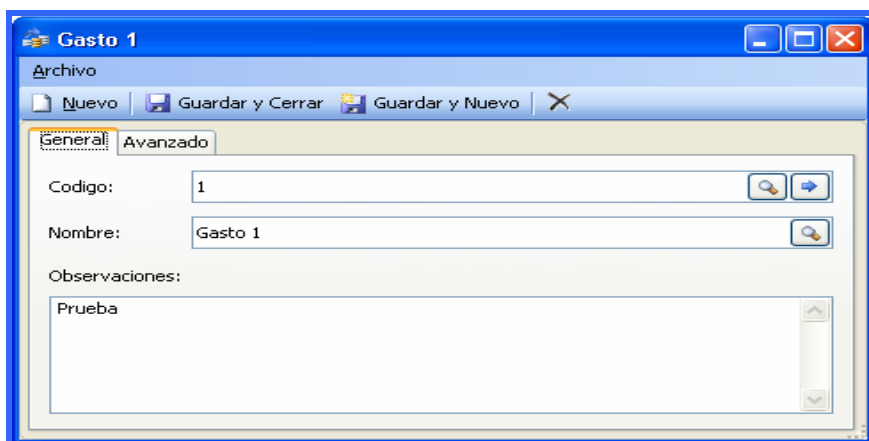
Datos Dinamicos Datos Auditoria

Esta pantallita nos a servir para agregar formas de pago quitar o modificar las que ya tenemos



Codigo	Nombre
1	Gasto 1
2	Gasto 2

 En esta pantalla podemos llevar un control e ingresar todos los gastos de importación para cada uno de los productos también en esta pantalla vamos a tener la pantalla de modificaciones con la que podremos hacerle modificaciones a cada gasto de importación.



Gasto 1

Archivo

Nuevo Guardar y Cerrar Guardar y Nuevo X

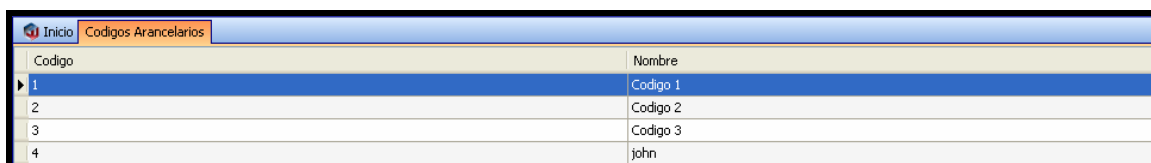
General Avanzado

Codigo: 1

Nombre: Gasto 1

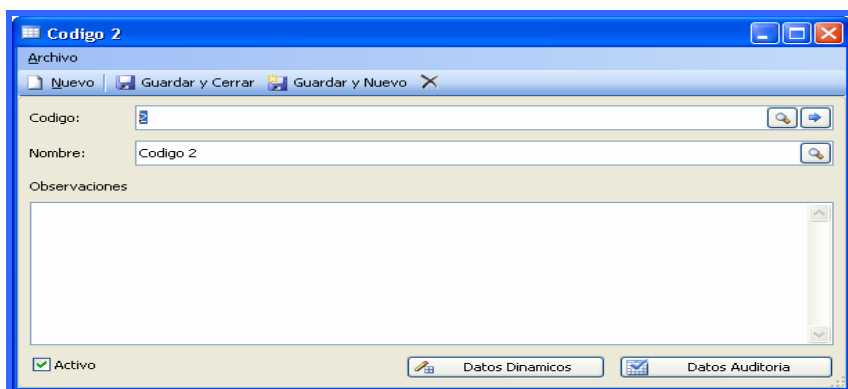
Observaciones:
Prueba

Con esta pantalla podemos agregar nuevos gastos de importación o bien borrar algunos.



Codigo	Nombre
1	Codigo 1
2	Codigo 2
3	Codigo 3
4	john

- ✦ esta es la pantalla de los códigos arancelarios esta nos va a permitir tener toda la cantidad de códigos que sean necesarios con todos sus datos además de un respectivo orden. También vamos a tener la pantalla de modificaciones que nos va a servir para ingresar, cambiar, modificar o eliminar los diferentes datos de los códigos.



Codigo 2

Archivo

Nuevo Guardar y Cerrar Guardar y Nuevo X

Codigo: []

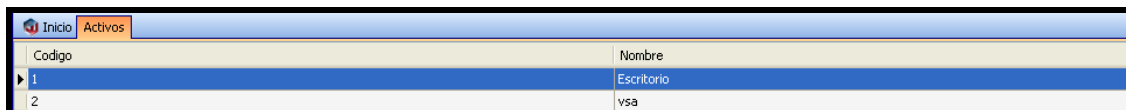
Nombre: Codigo 2

Observaciones

Activo

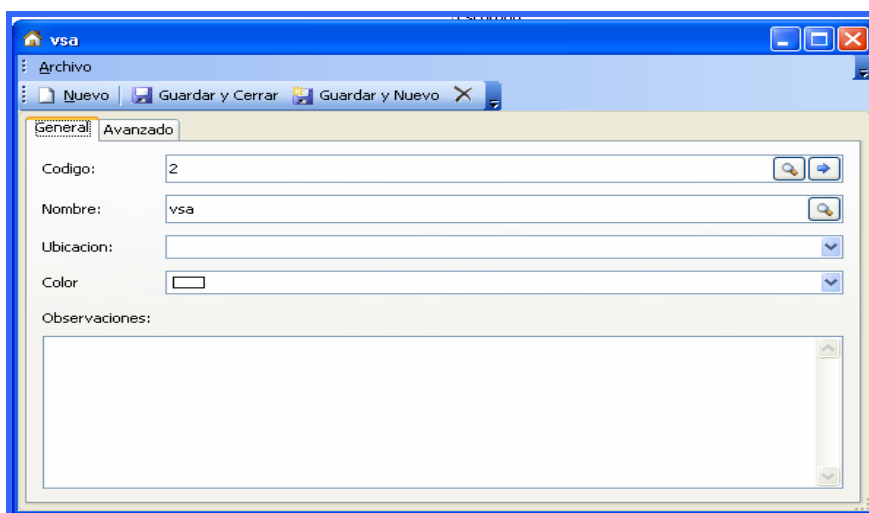
Datos Dinamicos Datos Auditoria

Acá vamos poder hacerle modificaciones a los códigos arancelarios que tengamos en el sistema o bien podemos agregar nuevos códigos.



Codigo	Nombre
1	Escritorio
2	vsa

Esta es la pantalla de los activos con esta pantalla podremos ver todos los activos que se tengan adquiridos en la empresa y que estén en el sistema. Además podemos modificarlos, agregarlos, eliminarlos o hacerle cualquier tipo de cambios que se requieran.



vsa

Archivo

Nuevo Guardar y Cerrar Guardar y Nuevo

General Avanzado

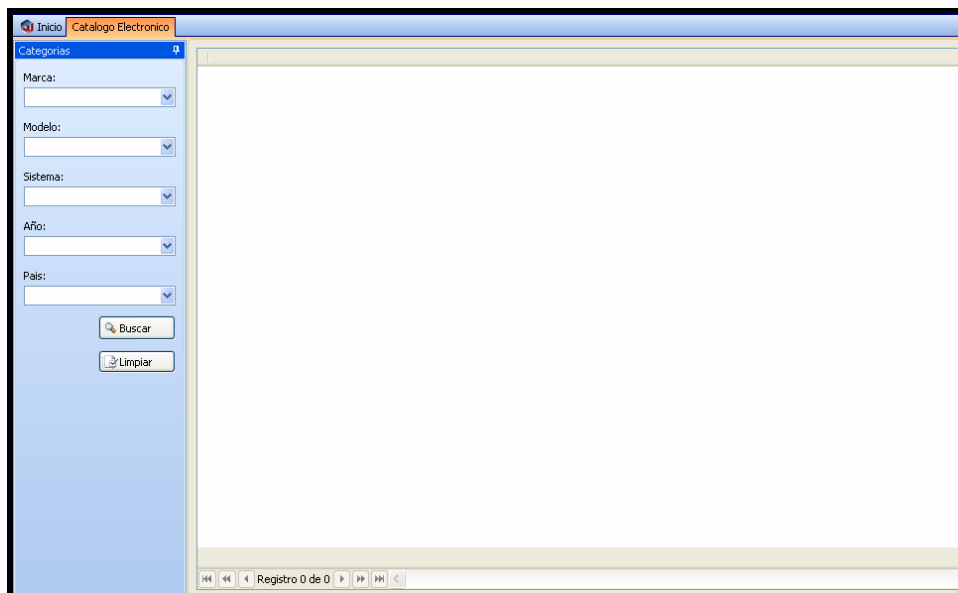
Codigo: 2

Nombre: vsa

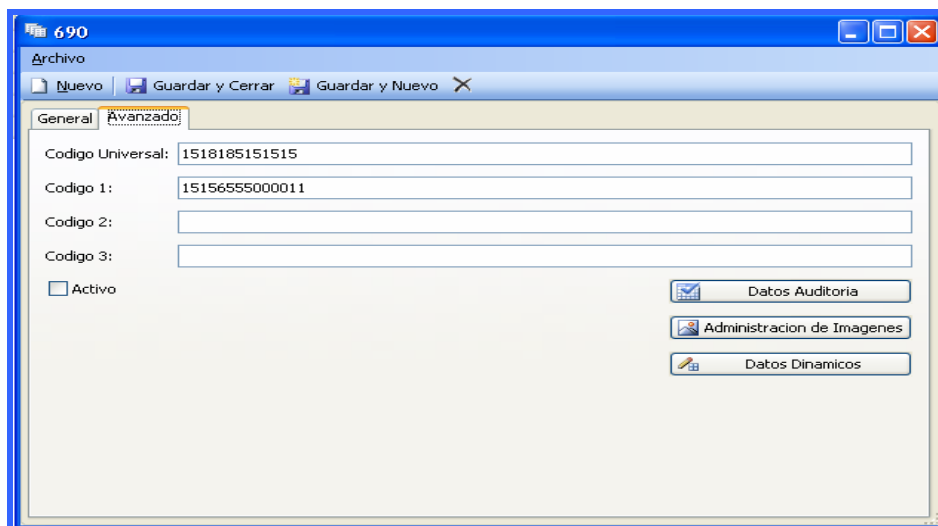
Ubicacion:

Color:

Observaciones:



- Esta es la pantalla del catalogo electrónico por medio de esta pantalla podemos ver los productos con todos sus datos además el sistema nos dará la opción de buscar los datos en sistema nos da las opciones para que sea de manera mas ágil y rápida.



La pantalla tiene la capacidad de mostrarnos los tipos de marcas que tienes todos los productos, los diferentes modelos de cada uno, el sistema que se utilizan el y el país el tiene todas las opciones de cada una de las cosas antes mencionadas para facilitarnos la búsqueda. O bien con solo el botón de "Buscar" podremos ver algunas opciones para facilitar nuestra búsqueda. Y podemos tener por ejemplo:

Codigo	Articulo	Marca	Modelo	Sistema	Año	País	Codigo Universal	Codigo 1	Codigo 2
1	690	A J R	AG-4458	FILTRADO	1980	Costa Rica	1518185151515	15156555000011	
2	567	BROCE BROOM	AG-4458	Codigo 3					
3	567	Ruta 1	nada	ELECTRICO					
4	592	A.M.	nada	ESCAPE			0011254992-AL		
5	576	Ruta 1	A1858	ACCESORIOS		Estados Unidos			

También tendremos la pantalla de modificaciones la cual igual que las demás la utilizaremos para hacer cualquier tipo de cambio a la información que tenemos en el sistema.

690

Archivo

Nuevo Guardar y Cerrar Guardar y Nuevo

General Avanzado

Codigo Universal: 15181851515

Codigo 1: 15156555000011

Codigo 2:

Codigo 3:

Activo

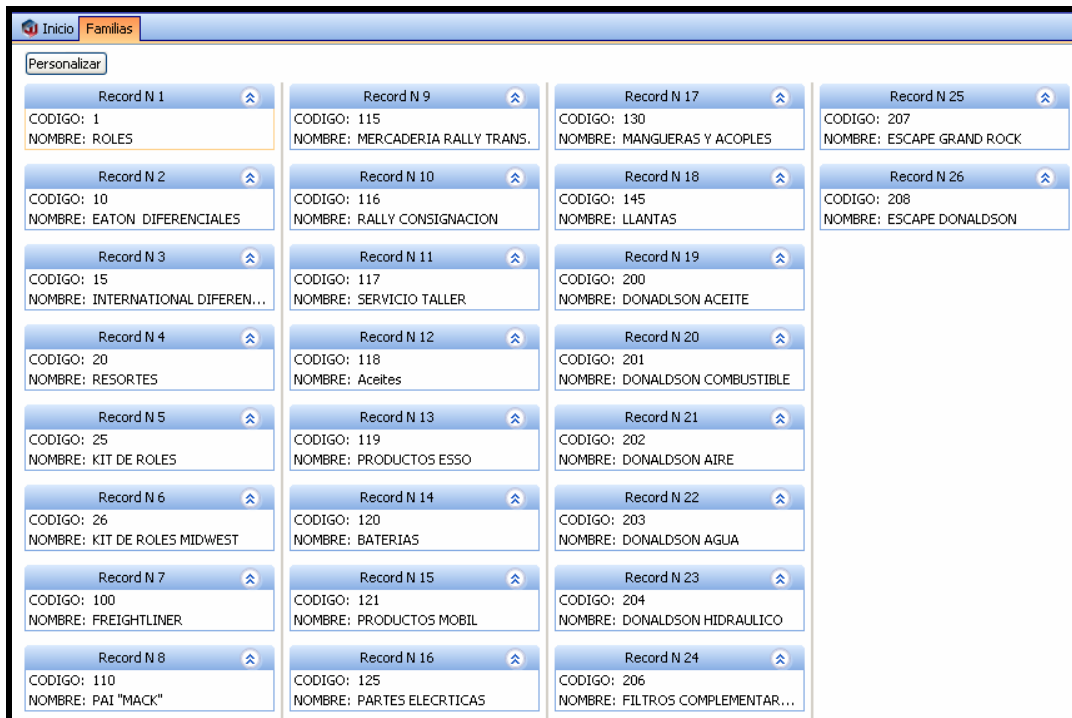
Datos Auditoria

Administracion de Imagenes

Datos Dinamicos

Este es el botón de cambio de tarjeta. Al presionar este botón con alguna de las listas entonces podremos realizar algunos cambios en la lista.

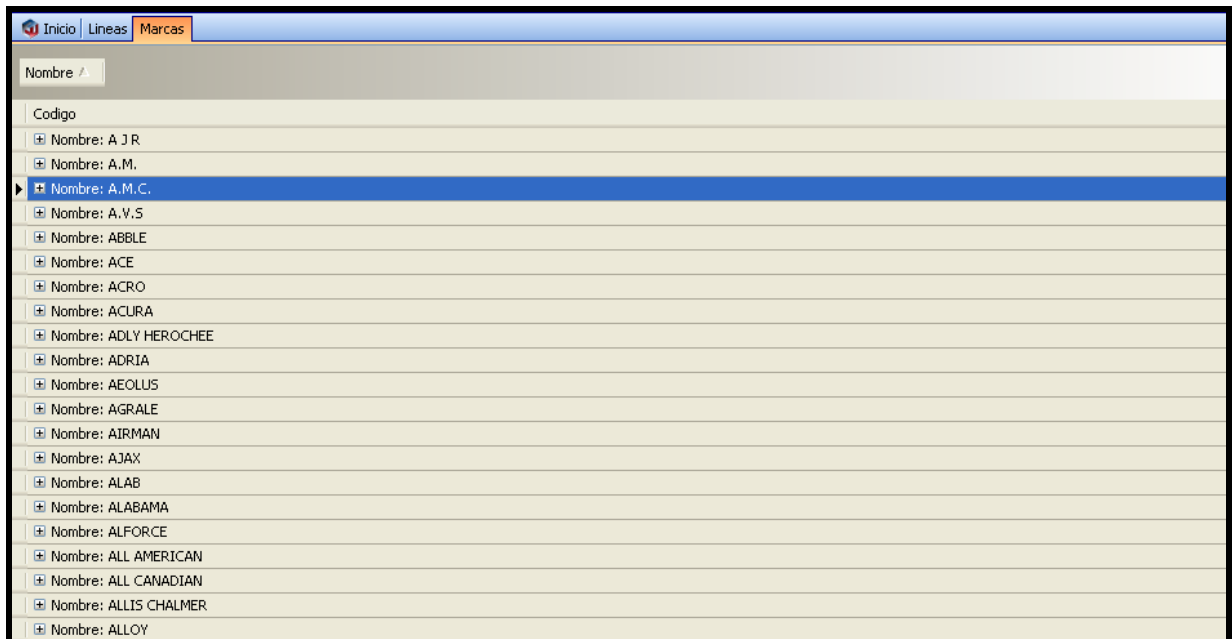
Por ejemplo en la pantalla de la lista de familias con el cambio de tarjetas la veremos de la siguiente manera:





Record N 1	Record N 9	Record N 17	Record N 25
CODIGO: 1 NOMBRE: ROLES	CODIGO: 115 NOMBRE: MERCADERIA RALLY TRANS.	CODIGO: 130 NOMBRE: MANGUERAS Y ACOPLES	CODIGO: 207 NOMBRE: ESCAPE GRAND ROCK
Record N 2	Record N 10	Record N 18	Record N 26
CODIGO: 10 NOMBRE: EATON DIFERENCIALES	CODIGO: 116 NOMBRE: RALLY CONSIGNACION	CODIGO: 145 NOMBRE: LLANTAS	CODIGO: 208 NOMBRE: ESCAPE DONALDSON
Record N 3	Record N 11	Record N 19	
CODIGO: 15 NOMBRE: INTERNATIONAL DIFEREN...	CODIGO: 117 NOMBRE: SERVICIO TALLER	CODIGO: 200 NOMBRE: DONADLSON ACEITE	
Record N 4	Record N 12	Record N 20	
CODIGO: 20 NOMBRE: RESORTES	CODIGO: 118 NOMBRE: Aceites	CODIGO: 201 NOMBRE: DONALDSON COMBUSTIBLE	
Record N 5	Record N 13	Record N 21	
CODIGO: 25 NOMBRE: KIT DE ROLES	CODIGO: 119 NOMBRE: PRODUCTOS ESSO	CODIGO: 202 NOMBRE: DONALDSON AIRE	
Record N 6	Record N 14	Record N 22	
CODIGO: 26 NOMBRE: KIT DE ROLES MIDWEST	CODIGO: 120 NOMBRE: BATERIAS	CODIGO: 203 NOMBRE: DONALDSON AGUA	
Record N 7	Record N 15	Record N 23	
CODIGO: 100 NOMBRE: FREIGHTLINER	CODIGO: 121 NOMBRE: PRODUCTOS MOBIL	CODIGO: 204 NOMBRE: DONALDSON HIDRAULICO	
Record N 8	Record N 16	Record N 24	
CODIGO: 110 NOMBRE: PAI "MACK"	CODIGO: 125 NOMBRE: PARTES ELECRTCICAS	CODIGO: 206 NOMBRE: FILTROS COMPLEMENTAR...	

Con esta nueva forma de ver la pantalla podremos realizarle diferentes cosas como lo pueden ser personalizar las listas con los diferentes datos. Los podemos personalizar de con los nombres o los códigos les podemos agregar o quitar filtros y alguna ordenación.

- Con este botón podremos hacer agrupaciones en las listas. Ya sean por nombre o bien por código como lo hicimos con la lista de marcas.



 Este es el botón de selector de columnas con este botón podemos ver las columnas que estén en cada lista. Nos da la oportunidad de personalizar las columnas.

 Con este botón podremos ajustar el ancho de las columnas en las listas podremos ponerles el ancho automático o modificarlo a como nos convenga.

R&R Soporte y Desarrollo S.A. (Cre@tica)
Ced: 3-101-261-888

Web Site: <http://www.creatica.co.cr>



José Daniel Rodríguez B.

Teléfono: 8826-7845

e-mail: jrodriguez@creatica.co.cr

Esteban Ramírez Q.

Teléfono: 8826-7859

e-mail: eramirez@creatica.co.cr

Alonso Araya Jiménez.

Teléfono: 8812-0266

e-mail: aaraya@creatica.co.cr

Roberto Cerdas B.

Teléfono: 8831-2181

e-mail: rcerdas@creatica.co.cr

**Oficina: 2560-06-98 /
2560-07-01**

**Para más información y Descargas ir al sitio www.creatica.co.cr
en el menú de "Descargas"**